


Artikelnummer

# SQE 3275.5



#### Produktbeschreibung

<b>Produkttyp</b>	Steckdose mit Verriegelung
<b>Baureihe</b>	SQE
<b>Polzahl</b>	3 polig + neutro + 
<b>Position des Schutzleiters</b>	7
<b>Spezifikationen</b>	Ohne Schutzeinrichtungen

#### Technische Daten

<b>Strom</b>	32 A
<b>Spannung</b>	277/480 ÷ 288/500 V
<b>IP-Schutzart</b>	IP55

#### Weitere technische Details

<b>Gewicht</b>	690,00 g
<b>Betriebstemperatur (min., max.)</b>	-25°C ... +40°C
<b>IK-Schutzart</b>	IK08

#### Materialeigenschaften

<b>Farbe</b>	RAL 7035 lichtgrau, RAL 9005 tiefschwarz
--------------	--

#### Zulassungen / Standards

<b>Bezugsnorm</b>	EN 60309-1, -2 e -4
-------------------	---------------------

#### Allgemeine Bestellinformationen

<b>EAN-Code 13</b>	8015747087001
--------------------	---------------

#### Angaben zur Verpackung

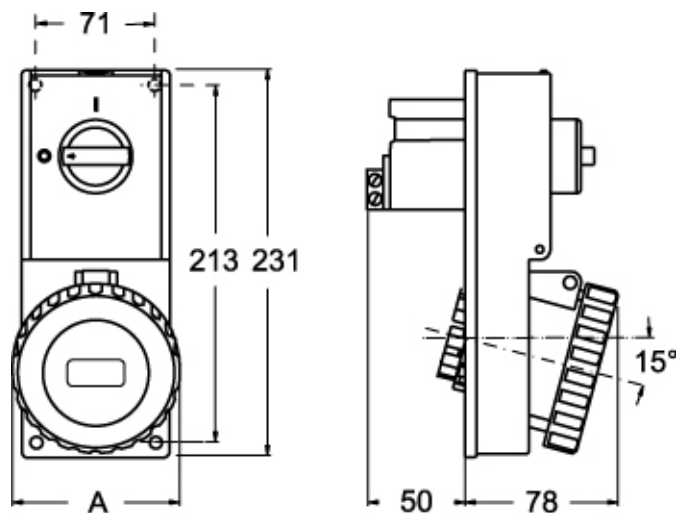
<b>Gewicht der Unterverpackung</b>	0,69 kg
<b>Beschreibung der Unterverpackung</b>	Karton
<b>Unterverpackungsmenge</b>	1 St.
<b>EAN-Code 13 Unterverpackung</b>	8015747109406

Artikelnummer

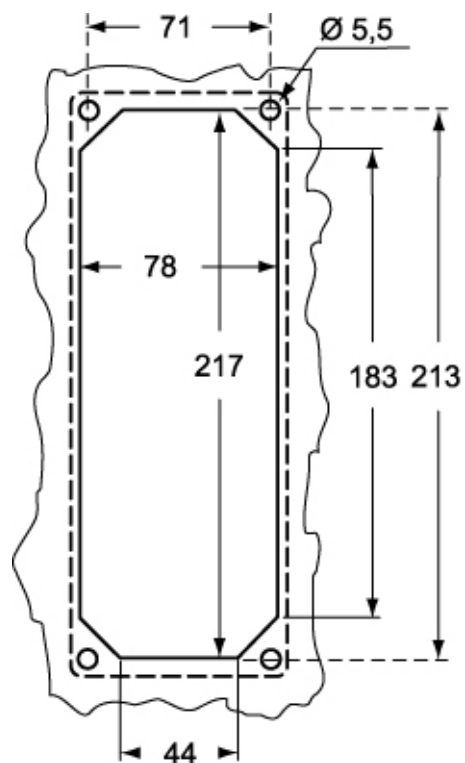
# SQE 3275.5



Zeichnungen aus dem Katalog



Zeichnungen aus dem Katalog



SQE.5		A
32A	2P+⊕	92
	3P+⊕	92
	3P+N+⊕	100

## Hinweise

Die angegebenen Abmessungen in mm sind nicht verbindlich.  
Technische Änderungen bleiben vorbehalten.