


Artikelnummer

SQE 3274.5



Produktbeschreibung	
Produkttyp	Steckdose mit Verriegelung
Baureihe	SQE
Polzahl	3 polig + 
Position des Schutzleiters	7
Spezifikationen	Ohne Schutzeinrichtungen
Technische Daten	
Strom	32 A
Spannung	480 ÷ 500 V
IP-Schutzart	IP55
Weitere technische Details	
Gewicht	641,00 g
Betriebstemperatur (min., max.)	-25°C ... +40°C
IK-Schutzart	IK08

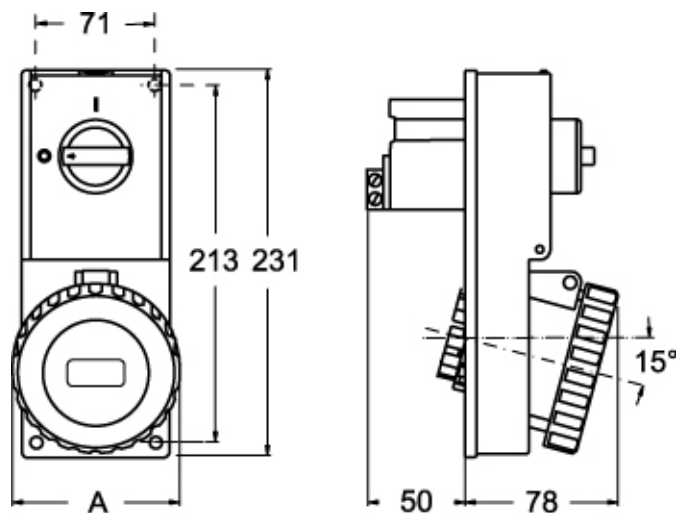
Materialeigenschaften	
Farbe	RAL 7035 lichtgrau, RAL 9005 tiefschwarz
RoHs Konformität	Konform mit Ausnahme 6(c): Kupferlegierung mit einem Massenanteil von bis zu 4 % Blei
China RoHs - EFUP	50
REACH SVHC Substanzen	Ja Blei
SCIP Nummer	Ce861c8d-b979-403b-96d9-80aef6dc281d
Zulassungen / Standards	
Bezugsnorm	EN 60309-1, -2 e -4
Allgemeine Bestellinformationen	
EAN-Code 13	8015747086967
Angaben zur Verpackung	
Gewicht der Unterverpackung	0,64 kg
Beschreibung der Unterverpackung	Pack
Unterverpackungsmenge	1 St.
EAN-Code 13 Unterverpackung	8015747109383

Artikelnummer

SQE 3274.5



Zeichnungen aus dem Katalog



Zeichnungen aus dem Katalog



SQE.5		A
32A	2P+⊕	92
	3P+⊕	92
	3P+N+⊕	100

Hinweise

Die angegebenen Abmessungen in mm sind nicht verbindlich.
Technische Änderungen bleiben vorbehalten.