


Artikelnummer

SQE 3263.5



Produktbeschreibung

Produkttyp	Steckdose mit Verriegelung
Baureihe	SQE
Polzahl	2 polig + 
Position des Schutzleiters	6
Größe	Flanschmaß 88 x 230mm
Spezifikationen	Ohne Schutzeinrichtungen

Technische Daten

Strom	32 A
Spannung	200 ÷ 250 V
IP-Schutzart	IP55

Weitere technische Details

Gewicht	608,00 g
Betriebstemperatur (min., max.)	-25°C ... +40°C
IK-Schutzart	IK08

Materialeigenschaften

Farbe	RAL 7035 lichtgrau, RAL 5015 himmelblau
RoHs Konformität	Konform mit Ausnahme 6(c): Kupferlegierung mit einem Massenanteil von bis zu 4 % Blei
China RoHs - EFUP	50
REACH SVHC Substanzen	Ja Blei
SCIP Nummer	Ce861c8d-b979-403b-96d9-80aef6dc281d

Zulassungen / Standards

Bezugsnorm	EN 60309-1, -2 e -4
-------------------	---------------------

Allgemeine Bestellinformationen

EAN-Code 13	8015747086646
--------------------	---------------

Angaben zur Verpackung

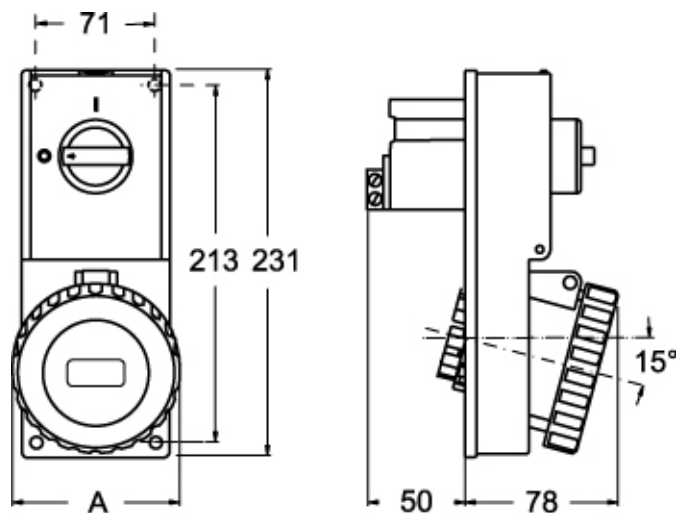
Länge der Verpackung	380,00 mm
Höhe der Verpackung	250,00 mm
Tiefe der Verpackung	295,00 mm
Gewicht der Verpackung	5,93 kg
Volumen der Verpackung	28,03 dm ³
Beschreibung der Verpackung	Karton
Verpackungsmenge	9 St.
EAN-Code 13 Verpackung	8015747086653
Gewicht der Unterverpackung	0,66 kg
Beschreibung der Unterverpackung	Pack
Unterverpackungsmenge	1 St.
EAN-Code 13 Unterverpackung	8015747086660

Artikelnummer

SQE 3263.5



Zeichnungen aus dem Katalog



Zeichnungen aus dem Katalog



SQE.5		A
32A	2P+⊕	92
	3P+⊕	92
	3P+N+⊕	100

Hinweise

Die angegebenen Abmessungen in mm sind nicht verbindlich.
Technische Änderungen bleiben vorbehalten.