

Artikelnummer

SQE 3234.5



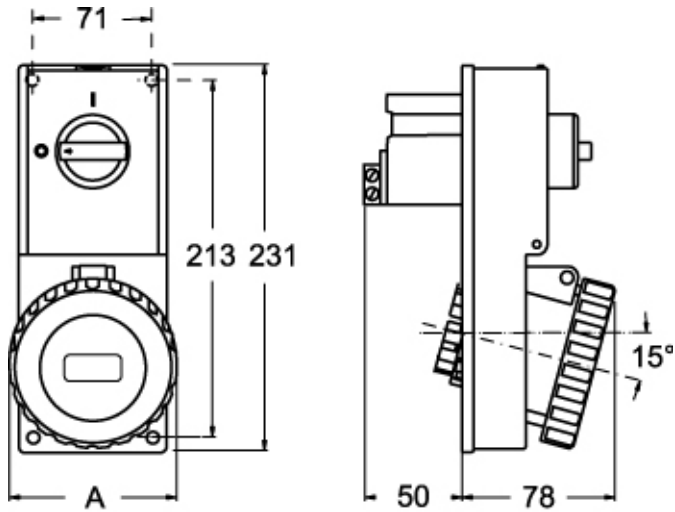
Produktbeschreibung		Materialeigenschaften	
Produkttyp	Steckdose mit Verriegelung	Farbe	RAL 7035 lichtgrau, RAL 3000 feuerrot
Baureihe	SQE		Konform mit Ausnahme
Polzahl	3 polig + 	RoHs Konformität	6(c): Kupferlegierung mit einem Massenanteil von bis zu 4 % Blei
Position des Schutzleiters	3	China RoHs - EFUP	50
Spezifikationen	Ohne Schutzeinrichtungen	REACH SVHC Substanzen	Ja Blei
Technische Daten		SCIP Nummer	Ce861c8d-b979-403b-96d9-80aef6dc281d
Strom	32 A	Zulassungen / Standards	
Spannung	380V (50Hz.) 440V (60Hz.)	Bezugsnorm	EN 60309-1, -2 e -4
IP-Schutzart	IP55	Allgemeine Bestellinformationen	
Weitere technische Details		EAN-Code 13	8015747086332
Gewicht	640,00 g	Angaben zur Verpackung	
Betriebstemperatur (min., max.)	-25°C ... +40°C	Länge der Unterverpackung	116,00 mm
IK-Schutzart	IK08	Höhe der Unterverpackung	103,00 mm
		Tiefe der Unterverpackung	230,00 mm
		Gewicht der Unterverpackung	0,64 kg
		Volumen der Unterverpackung	2,75 dm ³
		Beschreibung der Unterverpackung	Karton
		Unterverpackungsmenge	1 St.
		EAN-Code 13 Unterverpackung	8015747086349

Artikelnummer

SQE 3234.5



Zeichnungen aus dem Katalog



Zeichnungen aus dem Katalog



SQE.5		A
32A	2P+⊕	92
	3P+⊕	92
	3P+N+⊕	100

Hinweise

Die angegebenen Abmessungen in mm sind nicht verbindlich.
Technische Änderungen bleiben vorbehalten.