


Artikelnummer

SQE 32114.5



Produktbeschreibung

| | |
|-----------------------------------|---|
| Produkttyp | Steckdose mit Verriegelung |
| Baureihe | SQE |
| Polzahl | 3 polig +  |
| Position des Schutzleiters | 11 |
| Spezifikationen | Ohne Schutzeinrichtungen |

Technische Daten

| | |
|---------------------|-------------|
| Strom | 32 A |
| Spannung | 440 ÷ 460 V |
| IP-Schutzart | IP55 |

Weitere technische Details

| | |
|--|-----------------|
| Betriebstemperatur (min., max.) | -25°C ... +40°C |
| IK-Schutzart | IK08 |

Materialeigenschaften

| | |
|--------------|---------------------------------------|
| Farbe | RAL 7035 lichtgrau, RAL 3000 feuerrot |
|--------------|---------------------------------------|

Zulassungen / Standards

| | |
|-------------------|---------------------|
| Bezugsnorm | EN 60309-1, -2 e -4 |
|-------------------|---------------------|

Allgemeine Bestellinformationen

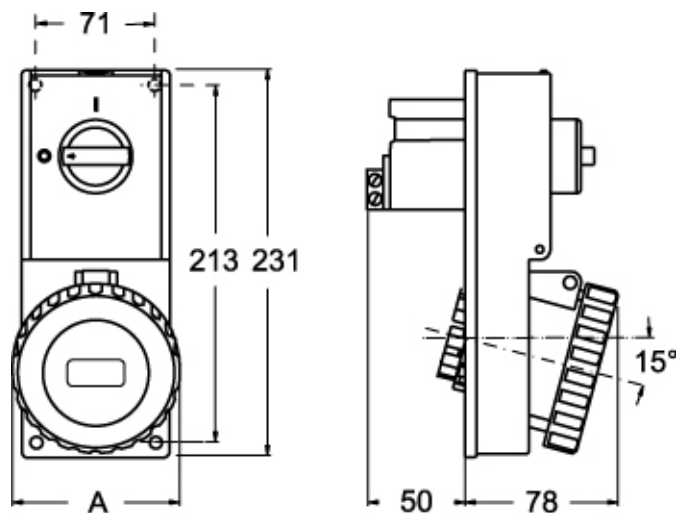
| | |
|--------------------|---------------|
| EAN-Code 13 | 8015747159920 |
|--------------------|---------------|

Artikelnummer

SQE 32114.5



Zeichnungen aus dem Katalog



Zeichnungen aus dem Katalog



| SQE.5 | | A |
|-------|--------|-----|
| 32A | 2P+⊕ | 92 |
| | 3P+⊕ | 92 |
| | 3P+N+⊕ | 100 |

Hinweise

Die angegebenen Abmessungen in mm sind nicht verbindlich.
Technische Änderungen bleiben vorbehalten.