


Artikelnummer  
**SQE 1695**



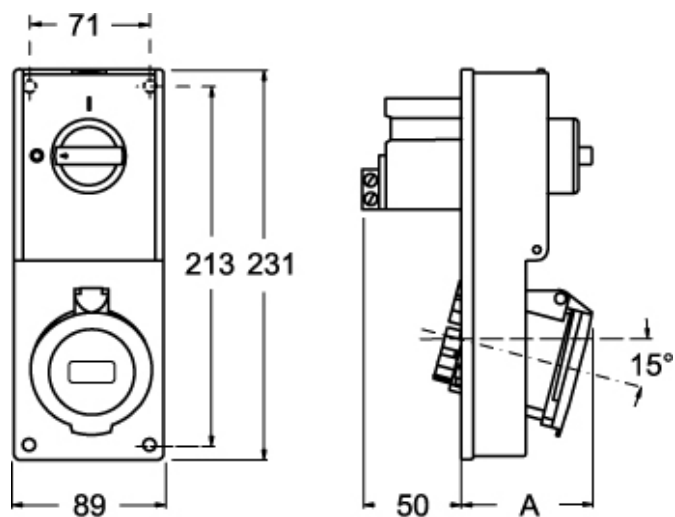
Produktbeschreibung		Materialeigenschaften	
<b>Produkttyp</b>	Steckdose mit Verriegelung	<b>Farbe</b>	RAL 7035 lichtgrau, RAL 5015 himmelblau
<b>Baureihe</b>	SQE		Konform mit Ausnahme
<b>Polzahl</b>	3 polig + neutro + 	<b>RoHs Konformität</b>	6(c): Kupferlegierung mit einem Massenanteil von bis zu 4 % Blei
<b>Position des Schutzleiters</b>	9	<b>China RoHs - EFUP</b>	50
<b>Größe</b>	Flanschmaß 88 x 230mm	<b>REACH SVHC Substanzen</b>	Ja Blei
<b>Spezifikationen</b>	Ohne Schutzeinrichtungen	<b>SCIP Nummer</b>	Ce861c8d-b979-403b-96d9-80aef6dc281d
Technische Daten		Zulassungen / Standards	
<b>Strom</b>	16 A	<b>Bezugsnorm</b>	EN 60309-1, -2 e -4
<b>Spannung</b>	120/208 ÷ 144/250 V	Allgemeine Bestellinformationen	
<b>IP-Schutzart</b>	IP44	<b>EAN-Code 13</b>	8015747086219
Weitere technische Details		Angaben zur Verpackung	
<b>Gewicht</b>	540,00 g	<b>Länge der Verpackung</b>	290,00 mm
<b>Betriebstemperatur (min., max.)</b>	-25°C ... +40°C	<b>Höhe der Verpackung</b>	250,00 mm
<b>IK-Schutzart</b>	IK08	<b>Tiefe der Verpackung</b>	360,00 mm
		<b>Gewicht der Verpackung</b>	4,86 kg
		<b>Volumen der Verpackung</b>	26,10 dm <sup>3</sup>
		<b>Beschreibung der Verpackung</b>	Karton
		<b>Verpackungsmenge</b>	9 St.
		<b>EAN-Code 13 Verpackung</b>	8015747086226
		<b>Gewicht der Unterverpackung</b>	0,54 kg
		<b>Beschreibung der Unterverpackung</b>	Pack
		<b>Unterverpackungsmenge</b>	1 St.
		<b>EAN-Code 13 Unterverpackung</b>	8015747086233

Artikelnummer

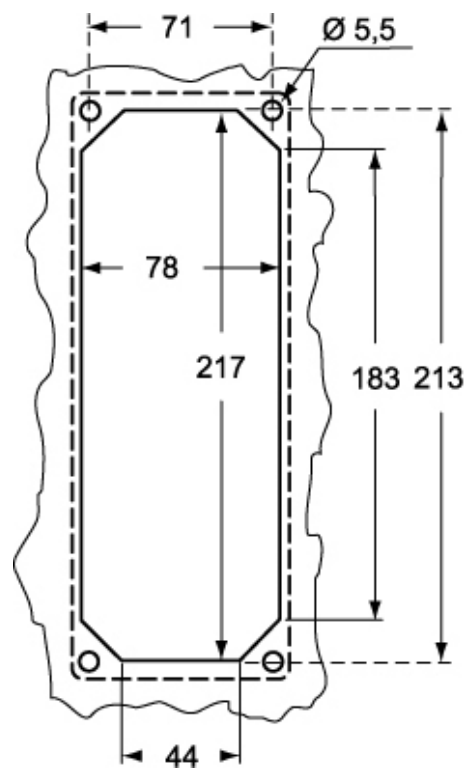
# SQE 1695



Zeichnungen aus dem Katalog



Zeichnungen aus dem Katalog



SQE		A
16A	2P+⊕	64
	3P+⊕	65
	3P+N+⊕	67

## Hinweise

Die angegebenen Abmessungen in mm sind nicht verbindlich.  
Technische Änderungen bleiben vorbehalten.