

Artikelnummer

SQE 1664



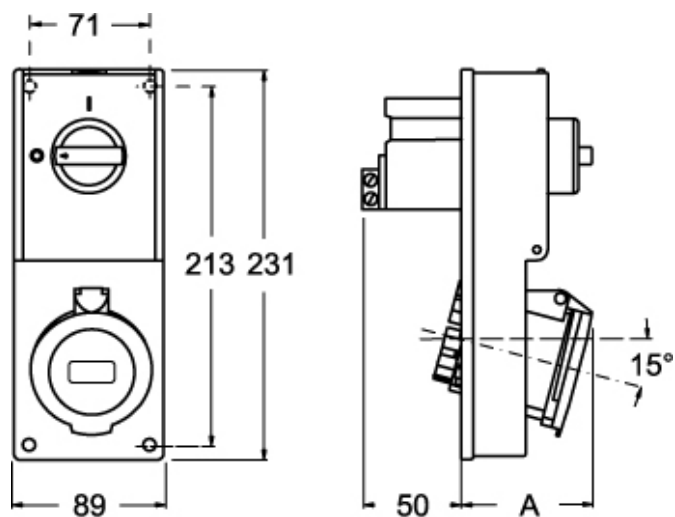
Produktbeschreibung		Materialeigenschaften	
Produkttyp	Steckdose mit Verriegelung	Farbe	RAL 7035 lichtgrau, RAL 3000 feuerrot
Baureihe	SQE		Konform mit Ausnahme
Polzahl	3 polig + 	RoHs Konformität	6(c): Kupferlegierung mit einem Massenanteil von bis zu 4 % Blei
Position des Schutzleiters	6	China RoHs - EFUP	50
Größe	Flanschmaß 88 x 230mm	REACH SVHC Substanzen	Ja Blei
Spezifikationen	Ohne Schutzeinrichtungen	SCIP Nummer	Ce861c8d-b979-403b-96d9-80aef6dc281d
Technische Daten		Zulassungen / Standards	
Strom	16 A	Bezugsnorm	EN 60309-1, -2 e -4
Spannung	380 ÷ 415 V	Allgemeine Bestellinformationen	
IP-Schutzart	IP44	EAN-Code 13	8015747085717
Weitere technische Details		Angaben zur Verpackung	
Gewicht	506,00 g	Länge der Verpackung	290,00 mm
Betriebstemperatur (min., max.)	-25°C ... +40°C	Höhe der Verpackung	250,00 mm
IK-Schutzart	IK08	Tiefe der Verpackung	360,00 mm
		Gewicht der Verpackung	5,00 kg
		Volumen der Verpackung	26,10 dm ³
		Beschreibung der Verpackung	Karton
		Verpackungsmenge	9 St.
		EAN-Code 13 Verpackung	8015747085724
		Gewicht der Unterverpackung	0,56 kg
		Beschreibung der Unterverpackung	Pack
		Unterverpackungsmenge	1 St.
		EAN-Code 13 Unterverpackung	8015747085731

Artikelnummer

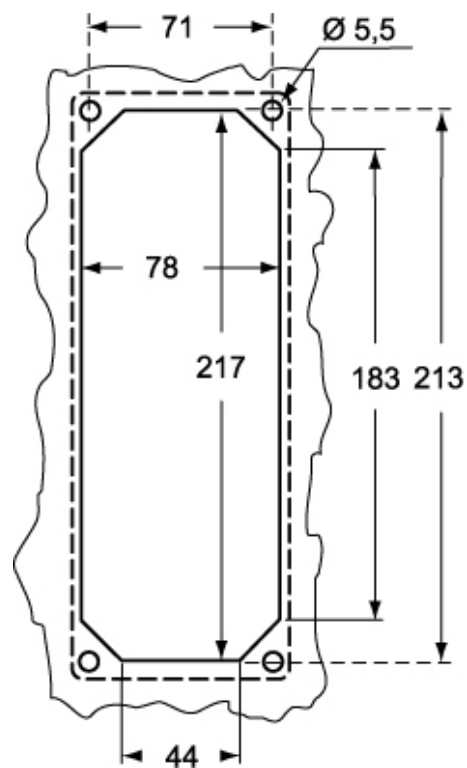
SQE 1664



Zeichnungen aus dem Katalog



Zeichnungen aus dem Katalog



SQE		A
16A	2P+⊕	64
	3P+⊕	65
	3P+N+⊕	67

Hinweise

Die angegebenen Abmessungen in mm sind nicht verbindlich.
Technische Änderungen bleiben vorbehalten.