


Artikelnummer

SQE 1623



Produktbeschreibung

Produkttyp	Steckdose mit Verriegelung
Baureihe	SQE
Polzahl	2 polig + 
Position des Schutzleiters	2
Spezifikationen	Ohne Schutzeinrichtungen

Technische Daten

Strom	16 A
Spannung	> 50 V
IP-Schutzart	IP44

Weitere technische Details

Gewicht	468,00 g
Betriebstemperatur (min., max.)	-25°C ... +40°C
IK-Schutzart	IK08

Materialeigenschaften

Farbe	RAL 7035 lichtgrau, RAL 6017 maigrün
RoHs Konformität	Konform mit Ausnahme 6(c): Kupferlegierung mit einem Massenanteil von bis zu 4 % Blei
China RoHs - EFUP	50
REACH SVHC Substanzen	Ja Blei
SCIP Nummer	Ce861c8d-b979-403b-96d9-80aef6dc281d

Zulassungen / Standards

Bezugsnorm	EN 60309-1, -2 e -4
-------------------	---------------------

Allgemeine Bestellinformationen

EAN-Code 13	8015747085328
--------------------	---------------

Angaben zur Verpackung

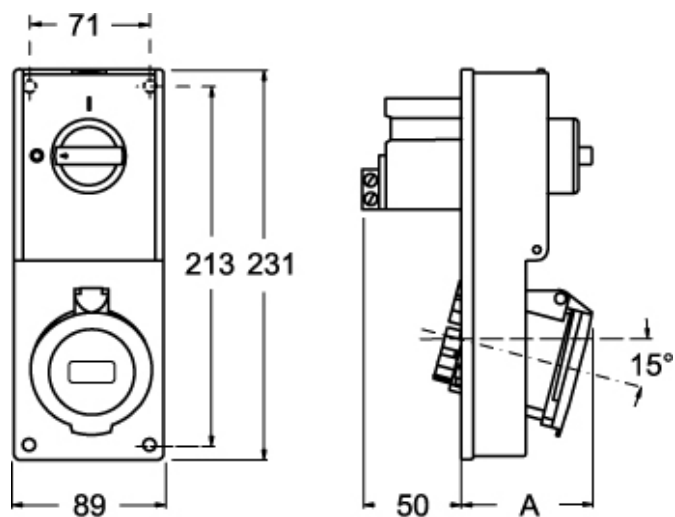
Länge der Unterverpackung	116,00 mm
Höhe der Unterverpackung	103,00 mm
Tiefe der Unterverpackung	230,00 mm
Gewicht der Unterverpackung	0,47 kg
Volumen der Unterverpackung	2,75 dm ³
Beschreibung der Unterverpackung	Karton
Unterverpackungsmenge	1 St.
EAN-Code 13 Unterverpackung	8015747085335

Artikelnummer

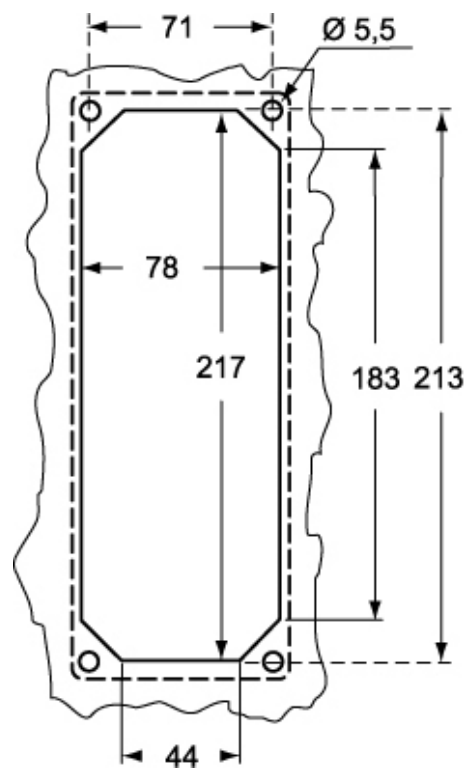
SQE 1623



Zeichnungen aus dem Katalog



Zeichnungen aus dem Katalog



SQE		A
16A	2P+⊕	64
	3P+⊕	65
	3P+N+⊕	67

Hinweise

Die angegebenen Abmessungen in mm sind nicht verbindlich.
Technische Änderungen bleiben vorbehalten.