

Artikelnummer

SIPW 3265 SM



Produktbeschreibung		Materialeigenschaften	
Produkttyp	Stecker Wand	Farbe	RAL 7035 lichtgrau, RAL 3000 feuerrot
Baureihe	SIPW...SM, PLUSO	RoHs Konformität	Konform mit Ausnahme 6(c): Kupferlegierung mit einem Massenanteil von bis zu 4 % Blei
Anschlussart	Schraubanschluss	China RoHs - EFUP	50
Polzahl	3 polig + neutro +	REACH SVHC Substanzen	Ja Blei
Position des Schutzleiters	6	SCIP Nummer	Ca7de37f-add8-4b77-9861-279c94903ade
Spezifikationen	Mit Phasenwender	Zulassungen / Standards	
Strom	32 A	Bezugsnorm	EN 60309-1 und -2
Spannung	200/346 ÷ 240/415 V	Allgemeine Bestellinformationen	
IP-Schutzart	IP67	EAN-Code 13	8015747084055
Weitere technische Details		Angaben zur Verpackung	
Gewicht	380,00 g	Gewicht der Verpackung	3,80 kg
Betriebstemperatur (min., max.)	-25°C ... +40°C	Volumen der Verpackung	36,36 dm ³
		Beschreibung der Verpackung	Karton
		Verpackungsmenge	10 St.
		EAN-Code 13 Verpackung	8015747084062

Artikelnummer

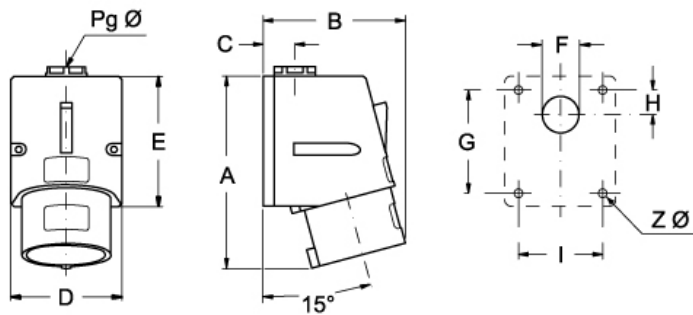
SIPW 3265 SM



Zeichnungen aus dem Katalog

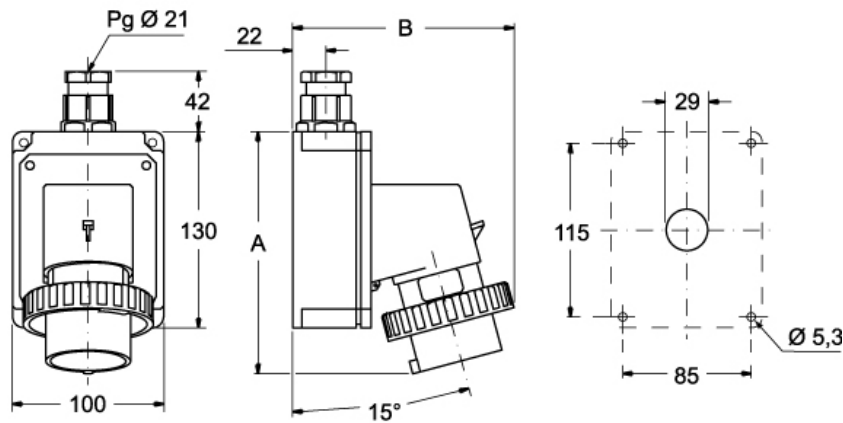
Zeichnungen aus dem Katalog

SIP ... SM



	A	B	C	D	E	F	G	H	I	Z Ø	Pg Ø
16A	121	90	20	70	82	23	65	16	53	4,3	16
32A	147	95	24	86	104	29	79	17	61	6,3	21

SIPW ... SM



	A	B
16A	164	145
32A	178	160

Hinweise

Die angegebenen Abmessungen in mm sind nicht verbindlich.
Technische Änderungen bleiben vorbehalten.