


Artikelnummer

# SIPW 3265 SI



## Produktbeschreibung

<b>Produkttyp</b>	Stecker Einbau
<b>Baureihe</b>	SIPW...SI, PLUSO
<b>Anschlussart</b>	Schraubanschluss
<b>Polzahl</b>	3 polig + neutro + 
<b>Position des Schutzleiters</b>	6
<b>Spezifikationen</b>	Mit Phasenwender

## Technische Daten

<b>Strom</b>	32 A
<b>Spannung</b>	200/346 ÷ 240/415 V
<b>IP-Schutzart</b>	IP67

## Weitere technische Details

<b>Gewicht</b>	317,00 g
<b>Betriebstemperatur (min., max.)</b>	-25°C ... +40°C

## Materialeigenschaften

<b>Farbe</b>	RAL 7035 lichtgrau, RAL 3000 feuerrot
<b>RoHs Konformität</b>	Konform mit Ausnahme 6(c): Kupferlegierung mit einem Massenanteil von bis zu 4 % Blei
<b>China RoHs - EFUP</b>	50
<b>REACH SVHC Substanzen</b>	Ja Blei
<b>SCIP Nummer</b>	Ca7de37f-add8-4b77-9861-279c94903ade

## Zulassungen / Standards

<b>Bezugsnorm</b>	EN 60309-1 und -2
-------------------	-------------------

## Allgemeine Bestellinformationen

<b>EAN-Code 13</b>	8015747084031
--------------------	---------------

## Angaben zur Verpackung

<b>Länge der Verpackung</b>	355,00 mm
<b>Höhe der Verpackung</b>	195,00 mm
<b>Tiefe der Verpackung</b>	325,00 mm
<b>Gewicht der Verpackung</b>	3,57 kg
<b>Volumen der Verpackung</b>	22,50 dm <sup>3</sup>
<b>Beschreibung der Verpackung</b>	Karton
<b>Verpackungsmenge</b>	10 St.
<b>EAN-Code 13 Verpackung</b>	8015747084048

Artikelnummer

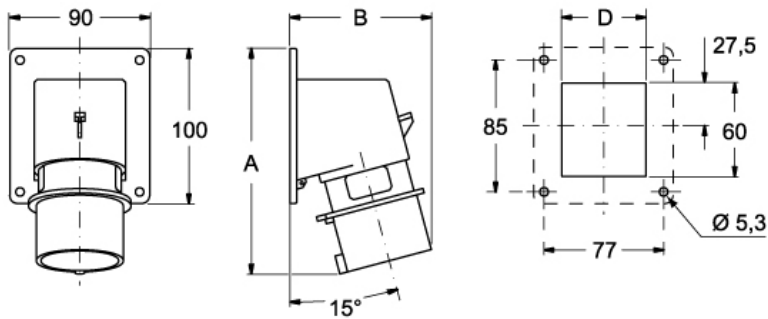
# SIPW 3265 SI



Zeichnungen aus dem Katalog

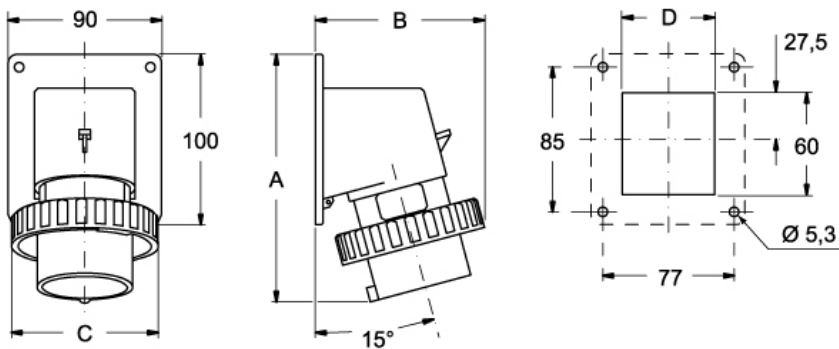
Zeichnungen aus dem Katalog

SIP ... SI



	A	B	C
16A	146	93	54
32A	160	106	62

SIPW ... SI



	A	B	C	D
16A	146	99	86	54
32A	160	113	100	62

## Hinweise

Die angegebenen Abmessungen in mm sind nicht verbindlich.  
Technische Änderungen bleiben vorbehalten.