

Artikelnummer

SIP 3265 SM



Produktbeschreibung

Produkttyp	Stecker Wand
Baureihe	SIP...SM, PLUSO
Anschlussart	Schraubanschluss
Polzahl	3 polig + neutro +
Position des Schutzleiters	6
Spezifikationen	Mit Phasenwender

Technische Daten

Strom	32 A
Spannung	200/346 ÷ 240/415 V
IP-Schutzart	IP44

Weitere technische Details

Gewicht	285,50 g
Betriebstemperatur (min., max.)	-25°C ... +40°C

Materialeigenschaften

Farbe	RAL 7035 lichtgrau, RAL 3000 feuerrot
RoHs Konformität	Konform mit Ausnahme 6(c); Kupferlegierung mit einem Massenanteil von bis zu 4 % Blei
China RoHs - EFUP	50
REACH SVHC Substanzen	Ja Blei
SCIP Nummer	Ca7de37f-add8-4b77-9861-279c94903ade

Zulassungen / Standards

Bezugsnorm	EN 60309-1 und -2
-------------------	-------------------

Allgemeine Bestellinformationen

EAN-Code 13	8015747083935
--------------------	---------------

Angaben zur Verpackung

Länge der Verpackung	330,00 mm
Höhe der Verpackung	175,00 mm
Tiefe der Verpackung	295,00 mm
Gewicht der Verpackung	3,20 kg
Volumen der Verpackung	17,04 dm ³
Beschreibung der Verpackung	Karton
Verpackungsmenge	10 St.
EAN-Code 13 Verpackung	8015747083942

Artikelnummer

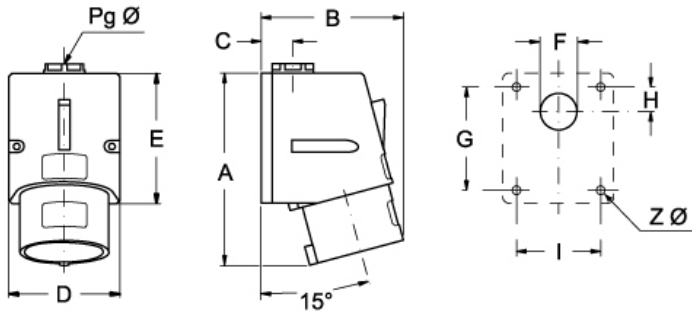
SIP 3265 SM



Zeichnungen aus dem Katalog

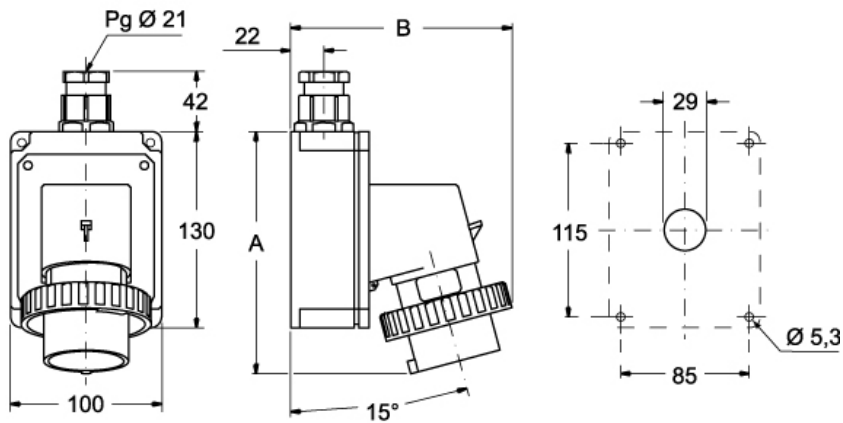
Zeichnungen aus dem Katalog

SIP ... SM



	A	B	C	D	E	F	G	H	I	Z Ø	Pg Ø
16A	121	90	20	70	82	23	65	16	53	4,3	16
32A	147	95	24	86	104	29	79	17	61	6,3	21

SIPW ... SM



	A	B
16A	164	145
32A	178	160

Hinweise

Die angegebenen Abmessungen in mm sind nicht verbindlich.
Technische Änderungen bleiben vorbehalten.