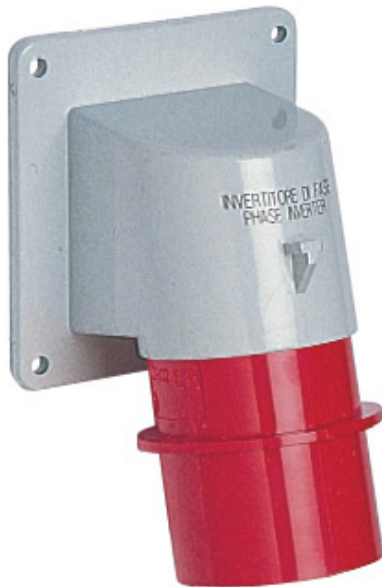



Artikelnummer

SIP 3265 SI



Produktbeschreibung		Materialeigenschaften	
Produkttyp	Stecker Einbau	Farbe	RAL 7035 lichtgrau, RAL 3000 feuerrot
Baureihe	SIP...SI, PLUSO	RoHs Konformität	Konform mit Ausnahme 6(c): Kupferlegierung mit einem Massenanteil von bis zu 4 % Blei
Anschlussart	Schraubanschluss	China RoHs - EFUP	50
Polzahl	3 polig + neutro + 	REACH SVHC Substanzen	Ja Blei
Position des Schutzleiters	6	SCIP Nummer	Ca7de37f-add8-4b77-9861-279c94903ade
Spezifikationen	Mit Phasenwender	Zulassungen / Standards	
Technische Daten		Bezugsnorm	EN 60309-1 und -2
Strom	32 A	Allgemeine Bestellinformationen	
Spannung	200/346 ÷ 240/415 V	EAN-Code 13	8015747083911
IP-Schutzart	IP44	Angaben zur Verpackung	
Weitere technische Details		Länge der Verpackung	355,00 mm
Gewicht	270,50 g	Höhe der Verpackung	195,00 mm
Betriebstemperatur (min., max.)	-25°C ... +40°C	Tiefe der Verpackung	325,00 mm
		Gewicht der Verpackung	3,22 kg
		Volumen der Verpackung	22,50 dm ³
		Beschreibung der Verpackung	Karton
		Verpackungsmenge	10 St.
		EAN-Code 13 Verpackung	8015747083928

Artikelnummer

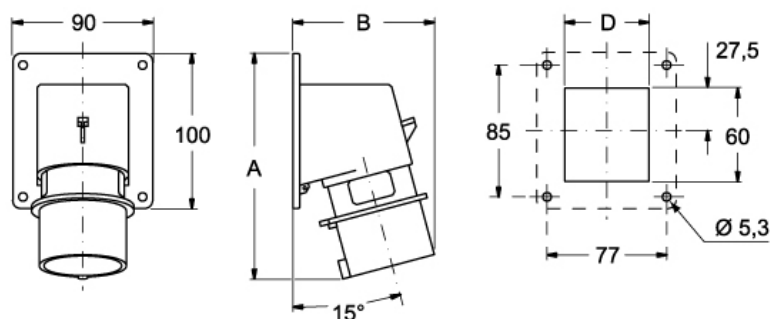
SIP 3265 SI



Zeichnungen aus dem Katalog

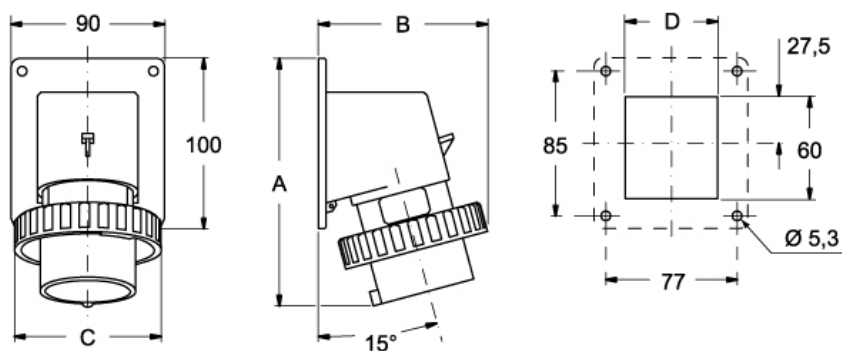
Zeichnungen aus dem Katalog

SIP ... SI



	A	B	C
16A	146	93	54
32A	160	106	62

SIPW ... SI



	A	B	C	D
16A	146	99	86	54
32A	160	113	100	62

Hinweise

Die angegebenen Abmessungen in mm sind nicht verbindlich.
Technische Änderungen bleiben vorbehalten.