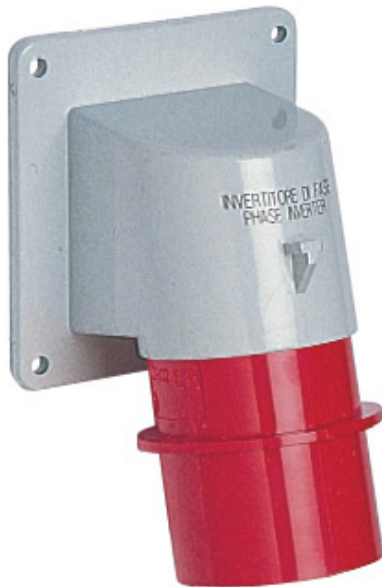


Artikelnummer

# SIP 1665 SI



Produktbeschreibung		Materialeigenschaften	
<b>Produkttyp</b>	Stecker Einbau	<b>Farbe</b>	RAL 7035 lichtgrau, RAL 3000 feuerrot
<b>Baureihe</b>	SIP...SI, PLUSO	<b>RoHs Konformität</b>	Konform mit Ausnahme 6(c): Kupferlegierung mit einem Massenanteil von bis zu 4 % Blei
<b>Anschlussart</b>	Schraubanschluss	<b>China RoHs - EFUP</b>	50
<b>Polzahl</b>	3 polig + neutro +	<b>REACH SVHC Substanzen</b>	Ja Blei
<b>Position des Schutzleiters</b>	6	<b>SCIP Nummer</b>	Ca7de37f-add8-4b77-9861-279c94903ade
<b>Spezifikationen</b>	Mit Phasenwender	<b>Zulassungen / Standards</b>	
<b>Technische Daten</b>		<b>Bezugsnorm</b>	EN 60309-1 und -2
<b>Strom</b>	16 A	<b>Allgemeine Bestellinformationen</b>	
<b>Spannung</b>	200/346 ÷ 240/415 V	<b>EAN-Code 13</b>	8015747083850
<b>IP-Schutzart</b>	IP44	<b>Angaben zur Verpackung</b>	
<b>Weitere technische Details</b>		<b>Länge der Verpackung</b>	330,00 mm
<b>Gewicht</b>	186,00 g	<b>Höhe der Verpackung</b>	175,00 mm
<b>Betriebstemperatur (min., max.)</b>	-25°C ... +40°C	<b>Tiefe der Verpackung</b>	295,00 mm
		<b>Gewicht der Verpackung</b>	2,22 kg
		<b>Volumen der Verpackung</b>	17,04 dm <sup>3</sup>
		<b>Beschreibung der Verpackung</b>	Karton
		<b>Verpackungsmenge</b>	10 St.
		<b>EAN-Code 13 Verpackung</b>	8015747083867

Artikelnummer

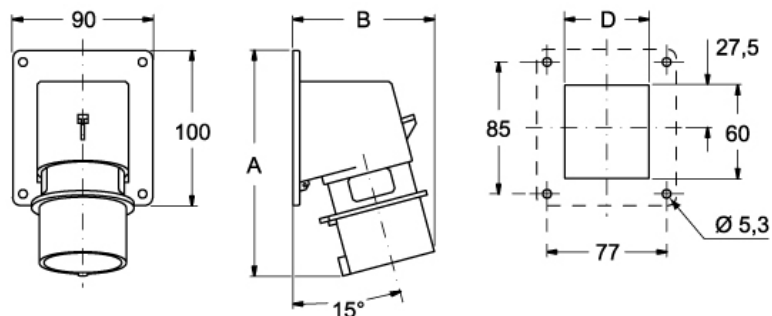
# SIP 1665 SI



Zeichnungen aus dem Katalog

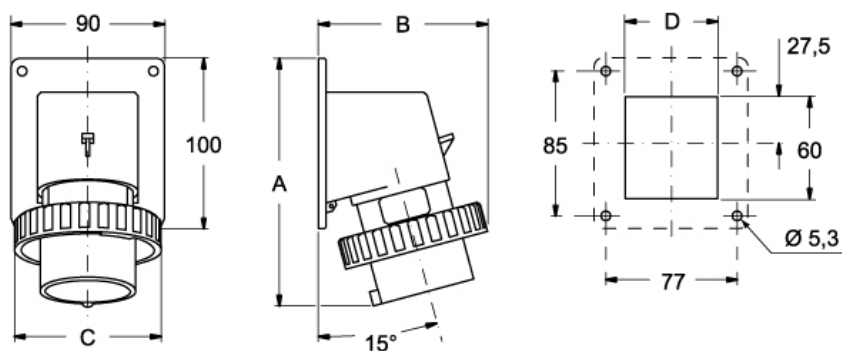
Zeichnungen aus dem Katalog

## SIP ... SI



	A	B	C
16A	146	93	54
32A	160	106	62

## SIPW ... SI



	A	B	C	D
16A	146	99	86	54
32A	160	113	100	62

## Hinweise

Die angegebenen Abmessungen in mm sind nicht verbindlich.  
Technische Änderungen bleiben vorbehalten.