

Artikelnummer

# RVP 16 L25



Sockelgehäuse, Gr.77.27, HNM Alu, 1 Bügel,  
1xM25 seitlich

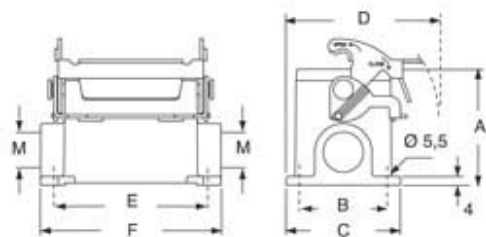
Produktbeschreibung		Materialeigenschaften	
<b>Produkttyp</b>	Sockelgehäuse	<b>Weitere Materialien</b>	Verschlussbügel: Edelstahl Dichtung: NBR
<b>Baureihe</b>	HNM - High Number of Matings	<b>Farbe</b>	RAL 7040 fenstergrau
<b>Verschlussystem</b>	Mit 1 Bügel	<b>RoHs Konformität</b>	Konform
<b>Größe</b>	Größe "77.27"	<b>China RoHs - EFUP</b>	E
<b>Kabelausgang</b>	Mit Kabelausgang M25	<b>REACH SVHC Substanzen</b>	Nein
Technische Daten		Zulassungen / Standards	
<b>IP-Schutzart</b>	IP65 / IP66 / IP69	<b>UL</b>	ECBT2
Weitere technische Details		<b>c UL</b>	ECBT8
<b>Gewicht</b>	0,50 g	Allgemeine Bestellinformationen	
<b>Betriebstemperatur (min., max.)</b>	-40°C...+125°C	<b>EAN-Code 13</b>	8015747255820
		<b>Klassifizierung ecl@ss</b>	27440202
		<b>Klassifizierung ETIM</b>	EC000437
		Angaben zur Verpackung	
		<b>Länge der Verpackung</b>	270,00 mm
		<b>Höhe der Verpackung</b>	130,00 mm
		<b>Tiefe der Verpackung</b>	180,00 mm
		<b>Volumen der Verpackung</b>	6,32 dm <sup>3</sup>
		<b>Beschreibung der Verpackung</b>	Karton
		<b>Verpackungsmenge</b>	20 St.
		<b>EAN-Code 13 Verpackung</b>	8015747298476
		<b>Beschreibung der Unterverpackung</b>	Pack
		<b>Unterverpackungsmenge</b>	5 St.
		<b>EAN-Code 13 Unterverpackung</b>	8015747298483

Artikelnummer

# RVP 16 L25



Zeichnungen aus dem Katalog



type	A	B	C	D	E	F
RVP L	63	45	57	75.5	105	117
RVAP L	77	45	57	75.5	105	117

---

## Hinweise

Die angegebenen Abmessungen in mm sind nicht verbindlich.  
Technische Änderungen bleiben vorbehalten.

---