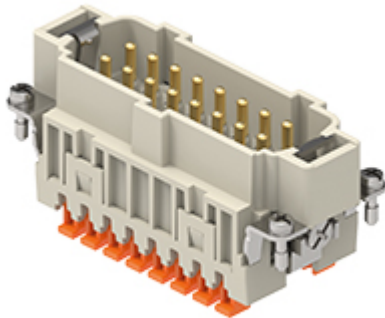



Artikelnummer

RSHM 16



Stifteinsatz, Gr.77.27, 16P+PE, SQUICH, 16A, 500V, HNM

Produktbeschreibung	
Produkttyp	Kontakteinsatz
Baureihe	RSH
Anschlussart	SQUICH® Käfigzugfederanschluss
Geschlecht	Stift
Polzahl	16 polig + 
Größe	Größe "77.27"
Spezifikationen	Ausführung HNM - High Number of Matings
Technische Daten	
Strom	16 A
Spannung	500 V
Bemessungs-Stoßspannung	6 kV
Verschmutzungsgrad	3
Spannung gemäß UL/CSA	600 V
Leiterquerschnitt	0,14 mm ² - 2,50 mm ²
AWG Querschnitt	26 - 14
Kontaktart	Vergoldet
IP-Schutzart	Schutzart IP20 ohne Gehäuse, IP65/IP66/IP68/IP69 mit Gehäuse
Weitere technische Details	
Eigenschaften gemäß EN 61984	16A 500V 6kV 3
Steckzyklen	≥ 10000
Isolationswiderstand	≥ 10 GΩ
Kontaktwiderstand	≤ 3 mΩ
Gewicht	85,50 g
Betriebstemperatur (min., max.)	-40°C...+125°C
Abisolierlänge	7 mm
Selbstverlöschungsgrad UL 94	V-0

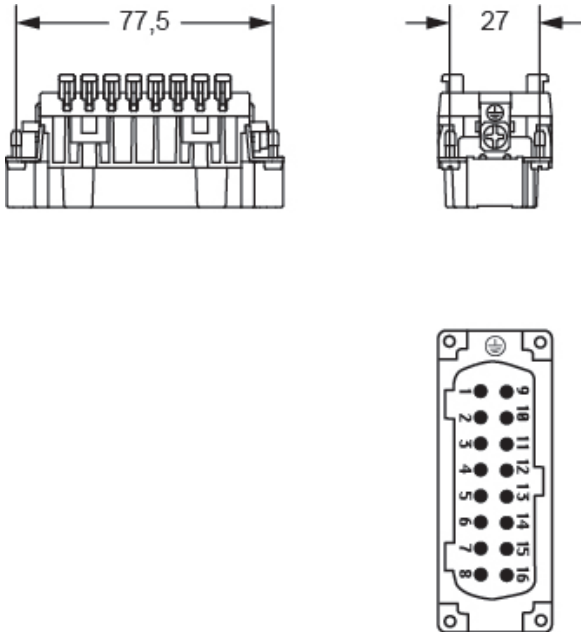
Materialeigenschaften	
Hauptmaterial	Polycarbonat (PC)
Weitere Materialien	Kontakte: Kupferlegierung
Farbe	RAL 7032 kieselgrau
RoHS Konformität	Konform mit Ausnahme 6(c): Kupferlegierung mit einem Massenanteil von bis zu 4 % Blei
China RoHS - EFUP	50
REACH SVHC Substanzen	Ja Blei
SCIP Nummer	1a9c93ff-0445-4a16-81e3-1609ac5274d6
Zulassungen / Standards	
Zertifizierungen	DNV, EAC
Allgemeine Bestellinformationen	
EAN-Code 13	8015747033794
Klassifizierung ecl@ss	27440205
Klassifizierung ETIM	EC000438
Angaben zur Verpackung	
Länge der Verpackung	245,00 mm
Höhe der Verpackung	165,00 mm
Tiefe der Verpackung	215,00 mm
Gewicht der Verpackung	3,06 kg
Volumen der Verpackung	8,69 dm ³
Beschreibung der Verpackung	Karton
Verpackungsmenge	30 St.
EAN-Code 13 Verpackung	8015747033800
Länge der Unterverpackung	197,00 mm
Höhe der Unterverpackung	44,00 mm
Tiefe der Unterverpackung	113,00 mm
Gewicht der Unterverpackung	0,51 kg
Volumen der Unterverpackung	0,98 dm ³
Beschreibung der Unterverpackung	Schachtel
Unterverpackungsmenge	5 St.
EAN-Code 13 Unterverpackung	8015747034029

Artikelnummer

RSHM 16

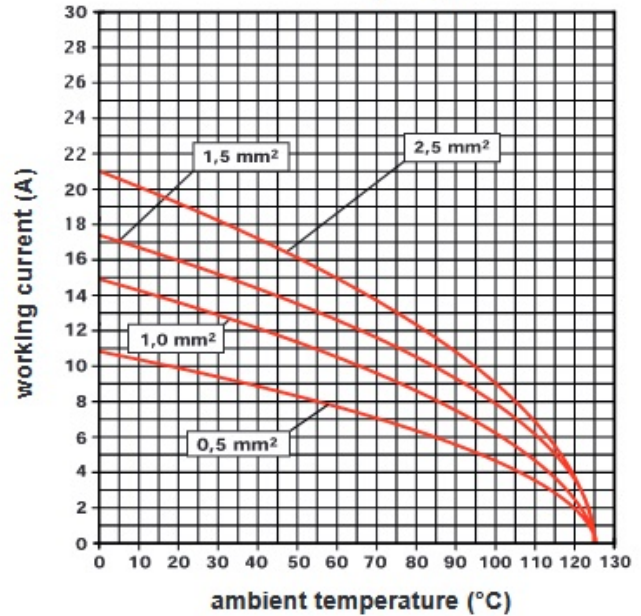


Zeichnungen aus dem Katalog



Derating curves

RSH 16 poles connector inserts
Maximum current load derating diagram



Hinweise

California Proposition 65 Information



WARNING

This product can expose you to lead and its compounds, known to the State of California to cause cancer and/or reproductive toxicity. For more information go to www.P65Warnings.ca.gov.

California Proposition 65 Information

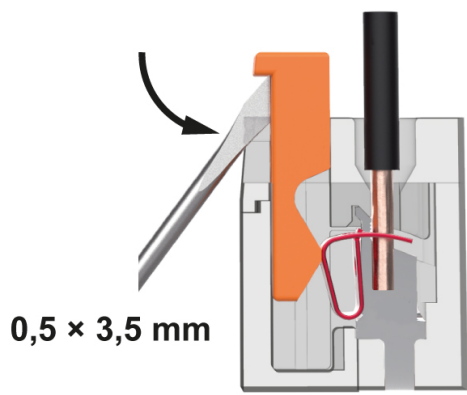
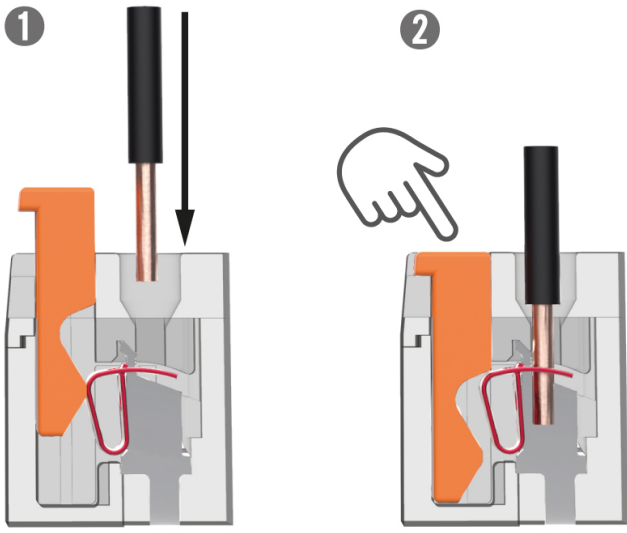


WARNING

This product can expose you to lead and its compounds, known to the State of California to cause cancer and/or reproductive toxicity. For more information go to www.P65Warnings.ca.gov.

Die angegebenen Abmessungen in mm sind nicht verbindlich.
Technische Änderungen bleiben vorbehalten.

Kontakteinsätze mit Schnellanschlusstechnik SQUICH®



Öffnen
