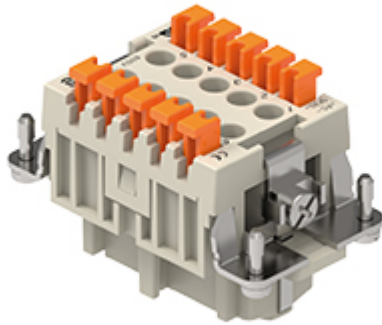


Artikelnummer RSHF 10



Buchseneinsatz, Gr.57.27, 10P+PE, SQUICH,
16A, 500V, HNM

Produktbeschreibung

Produkttyp	Kontakteinsatz
Baureihe	RSH
Anschlussart	SQUICH® Käfigzugfederanschluss
Geschlecht	Buchse
Polzahl	10 polig +
Größe	Größe "57.27"
Spezifikationen	Ausführung HNM - High Number of Matings

Technische Daten

Strom	16 A
Spannung	500 V
Bemessungs-Stoßspannung	6 kV
Verschmutzungsgrad	3
Spannung gemäß UL/CSA	600 V
Leiterquerschnitt	0,14 mm ² - 2,50 mm ²
AWG Querschnitt	26 - 14
Kontaktart	Vergoldet
IP-Schutzart	Schutzart IP20 ohne Gehäuse, IP65/IP66/IP68/IP69 mit Gehäuse

Weitere technische Details

Eigenschaften gemäß EN 61984	16A 500V 6kV 3
Steckzyklen	≥ 10000
Isolationswiderstand	≥ 10 GΩ
Kontaktwiderstand	≤ 3 mΩ
Gewicht	67,00 g
Betriebstemperatur (min., max.)	-40°C...+125°C
Abisolierlänge	7 mm
Selbstverlöschungsgrad UL 94	V-0

Materialeigenschaften

Hauptmaterial	Polycarbonat (PC)
Weitere Materialien	Kontakte: Kupferlegierung
Farbe	RAL 7032 kieselgrau
RoHs Konformität	Konform mit Ausnahme 6(c): Kupferlegierung mit einem Massenanteil von bis zu 4 % Blei
China RoHs - EFUP	50
REACH SVHC Substanzen	Ja Blei
SCIP Nummer	1a9c93ff-0445-4a16-81e3-1609ac5274d6

Zulassungen / Standards

Zertifizierungen	DNV, EAC
-------------------------	----------

Allgemeine Bestellinformationen

EAN-Code 13	8015747281034
Klassifizierung ecl@ss	27440205
Klassifizierung ETIM	EC000438

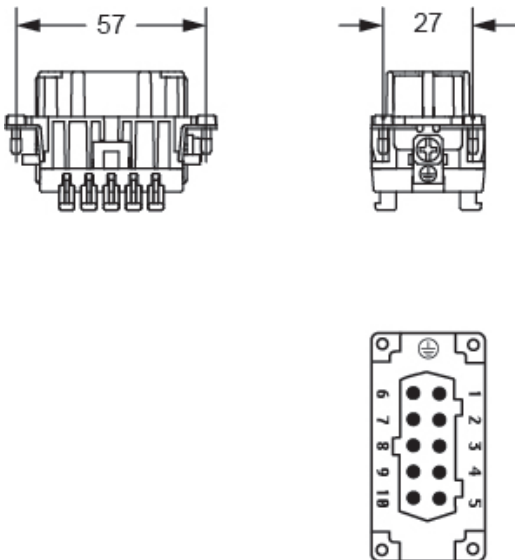
Angaben zur Verpackung

Länge der Verpackung	245,00 mm
Höhe der Verpackung	165,00 mm
Tiefe der Verpackung	215,00 mm
Gewicht der Verpackung	2,52 kg
Volumen der Verpackung	8,69 dm ³
Beschreibung der Verpackung	Karton
Verpackungsmenge	30 St.
EAN-Code 13 Verpackung	8015747281041
Länge der Unterverpackung	197,00 mm
Höhe der Unterverpackung	44,00 mm
Tiefe der Unterverpackung	113,00 mm
Gewicht der Unterverpackung	0,42 kg
Volumen der Unterverpackung	0,98 dm ³
Beschreibung der Unterverpackung	Schachtel
Unterverpackungsmenge	5 St.
EAN-Code 13 Unterverpackung	8015747281058

Artikelnummer
RSHF 10

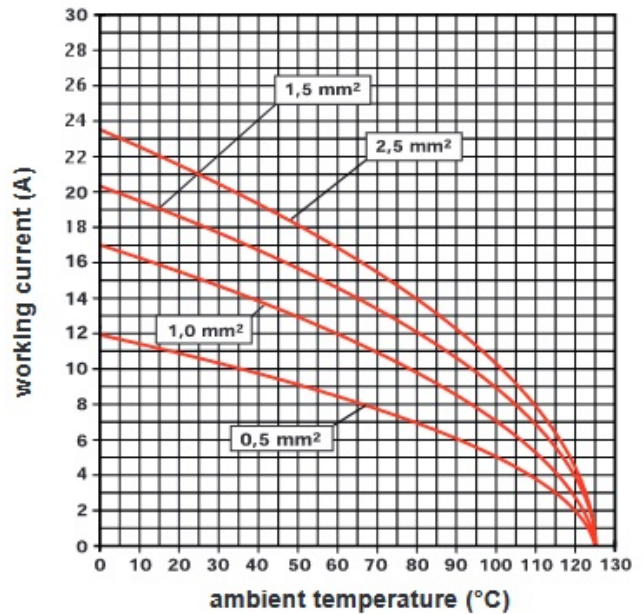


Zeichnungen aus dem Katalog



Derating curves

RSH 10 poles connector inserts
Maximum current load derating diagram



Hinweise

California Proposition 65 Information



WARNING

This product can expose you to lead and its compounds, known to the State of California to cause cancer and/or reproductive toxicity. For more information go to www.P65Warnings.ca.gov.

California Proposition 65 Information



WARNING

This product can expose you to lead and its compounds, known to the State of California to cause cancer and/or reproductive toxicity. For more information go to www.P65Warnings.ca.gov.

Die angegebenen Abmessungen in mm sind nicht verbindlich.
 Technische Änderungen bleiben vorbehalten.

Kontakteinsätze mit Schnellanschlusstechnik SQUICH®



Öffnen
