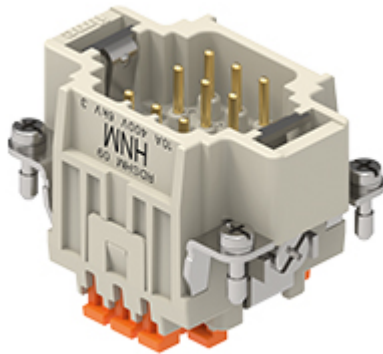


Artikelnummer

# RDSHM 09



Stifteinsatz, Gr.44.27, 9P+PE, SQUICH, 10A, 400V, HNM

## Produktbeschreibung

<b>Produkttyp</b>	Kontakteinsatz
<b>Baureihe</b>	RDSH
<b>Anschlussart</b>	SQUICH® Käfigzugfederanschluss
<b>Geschlecht</b>	Stift
<b>Polzahl</b>	9 polig + ⊕
<b>Größe</b>	Größe "44.27"
<b>Spezifikationen</b>	Ausführung HNM - High Number of Matings

## Technische Daten

<b>Strom</b>	10 A
<b>Spannung</b>	400 V
<b>Bemessungs-Stoßspannung</b>	6 kV
<b>Verschmutzungsgrad</b>	3
<b>Spannung gemäß UL/CSA</b>	600 V
<b>Leiterquerschnitt</b>	0,14 mm <sup>2</sup> - 2,50 mm <sup>2</sup>
<b>AWG Querschnitt</b>	26 - 14
<b>Kontaktart</b>	Vergoldet
<b>IP-Schutzart</b>	Schutzart IP20 ohne Gehäuse, IP65/IP66/IP68/IP69 mit Gehäuse

## Weitere technische Details

<b>Eigenschaften gemäß EN 61984</b>	10A 400V 6kV 3; 10A 400/690V 6kV 2
<b>Steckzyklen</b>	≥ 10000
<b>Isolationswiderstand</b>	≥ 10 GΩ
<b>Kontaktwiderstand</b>	≤ 3 mΩ
<b>Gewicht</b>	51,00 g
<b>Betriebstemperatur (min., max.)</b>	-40°C...+125°C
<b>Abisolierlänge</b>	9...11 mm
<b>Selbstverlöschungsggrad UL 94</b>	V-0

## Materialeigenschaften

<b>Hauptmaterial</b>	Polycarbonat (PC)
<b>Weitere Materialien</b>	Kontakte: Kupferlegierung
<b>Farbe</b>	RAL 7032 kieselgrau
<b>RoHs Konformität</b>	Konform mit Ausnahme 6(c): Kupferlegierung mit einem Massenanteil von bis zu 4 % Blei
<b>China RoHs - EFUP</b>	50
<b>REACH SVHC Substanzen</b>	Ja Blei
<b>SCIP Nummer</b>	1a9c93ff-0445-4a16-81e3-1609ac5274d6

## Zulassungen / Standards

<b>Zertifizierungen</b>	DNV, EAC
-------------------------	----------

## Allgemeine Bestellinformationen

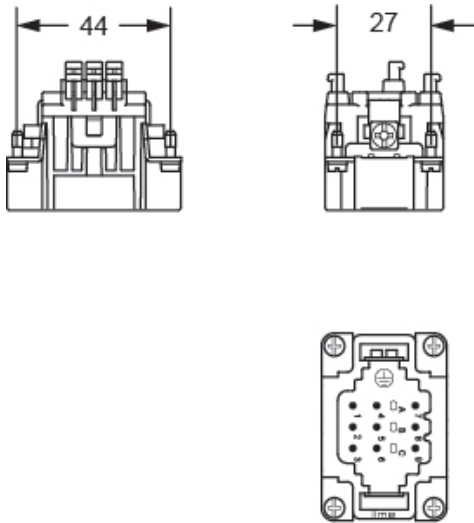
<b>EAN-Code 13</b>	8015747034043
<b>Klassifizierung ecl@ss</b>	27440205
<b>Klassifizierung ETIM</b>	EC000438

## Angaben zur Verpackung

<b>Länge der Verpackung</b>	245,00 mm
<b>Höhe der Verpackung</b>	165,00 mm
<b>Tiefe der Verpackung</b>	215,00 mm
<b>Gewicht der Verpackung</b>	3,53 kg
<b>Volumen der Verpackung</b>	8,69 dm <sup>3</sup>
<b>Beschreibung der Verpackung</b>	Karton
<b>Verpackungsmenge</b>	60 St.
<b>EAN-Code 13 Verpackung</b>	8015747034456
<b>Länge der Unterverpackung</b>	197,00 mm
<b>Höhe der Unterverpackung</b>	55,00 mm
<b>Tiefe der Unterverpackung</b>	113,00 mm
<b>Gewicht der Unterverpackung</b>	0,59 kg
<b>Volumen der Unterverpackung</b>	1,22 dm <sup>3</sup>
<b>Beschreibung der Unterverpackung</b>	Schachtel
<b>Unterverpackungsmenge</b>	10 St.
<b>EAN-Code 13 Unterverpackung</b>	8015747034463

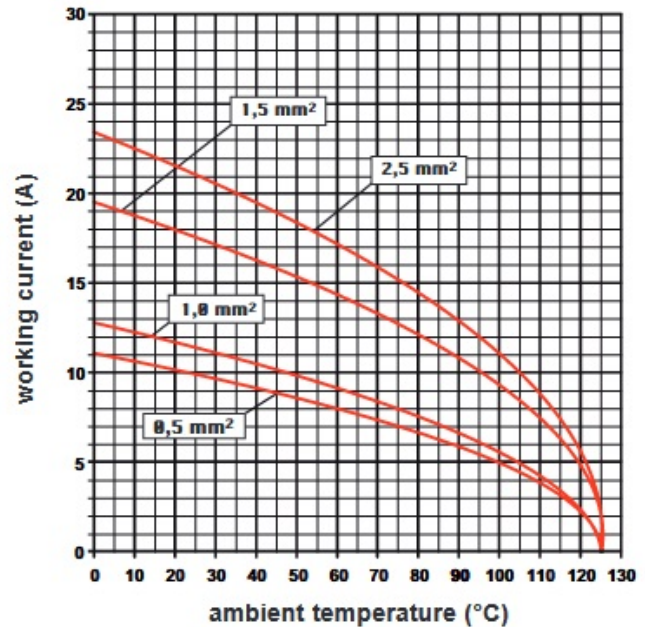


## Zeichnungen aus dem Katalog



## Derating curves

RDSH 09 poles connector inserts  
Maximum current load derating diagram



## Hinweise

### California Proposition 65 Information



**WARNING**

This product can expose you to lead and its compounds, known to the State of California to cause cancer and/or reproductive toxicity. For more information go to [www.P65Warnings.ca.gov](http://www.P65Warnings.ca.gov).

### California Proposition 65 Information



**WARNING**

This product can expose you to lead and its compounds, known to the State of California to cause cancer and/or reproductive toxicity. For more information go to [www.P65Warnings.ca.gov](http://www.P65Warnings.ca.gov).

Die angegebenen Abmessungen in mm sind nicht verbindlich.  
Technische Änderungen bleiben vorbehalten.

Kontakteinsätze mit Schnellanschlusstechnik SQUICH®



Öffnen

---