


Artikelnummer

# PK 1675 EB



## Produktbeschreibung

<b>Produkttyp</b>	Steckdose mit Verriegelung
<b>Baureihe</b>	PK..EB
<b>Polzahl</b>	3 polig + neutro + 
<b>Position des Schutzleiters</b>	7
<b>Kabelausgang</b>	Pg 16
<b>Spezifikationen</b>	Ohne Schutzeinrichtungen

## Technische Daten

<b>Strom</b>	16 A
<b>Spannung</b>	277/480 ÷ 288/500 V
<b>IP-Schutzart</b>	IP44

## Weitere technische Details

<b>Gewicht</b>	565,00 g
<b>Betriebstemperatur (min., max.)</b>	-25°C ... +40°C
<b>IK-Schutzart</b>	IK10

## Materialeigenschaften

<b>Farbe</b>	RAL 7035 lichtgrau, RAL 9005 tiefschwarz
<b>RoHs Konformität</b>	Konform mit Ausnahme 6(c): Kupferlegierung mit einem Massenanteil von bis zu 4 % Blei
<b>China RoHs - EFUP</b>	50
<b>REACH SVHC Substanzen</b>	Ja Blei
<b>SCIP Nummer</b>	Ce861c8d-b979-403b-96d9-80aef6dc281d

## Zulassungen / Standards

<b>Bezugsnorm</b>	EN 60309-1, -2 e -4
-------------------	---------------------

## Allgemeine Bestellinformationen

<b>EAN-Code 13</b>	8015747080583
--------------------	---------------

## Angaben zur Verpackung

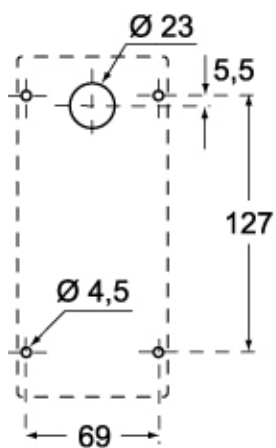
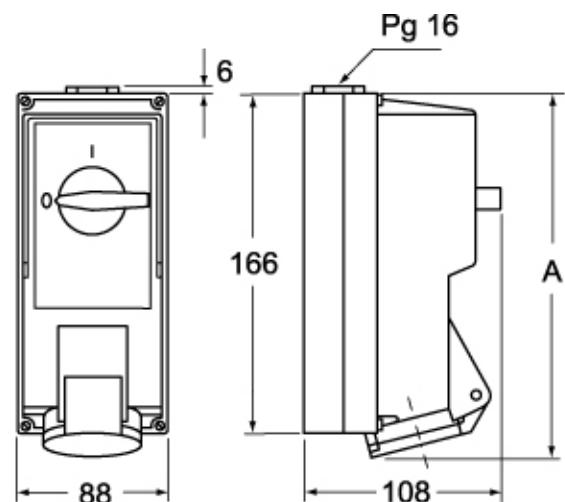
<b>Gewicht der Unterverpackung</b>	0,57 kg
<b>Beschreibung der Unterverpackung</b>	Karton
<b>Unterverpackungsmenge</b>	1 St.
<b>EAN-Code 13 Unterverpackung</b>	8015747080590

Artikelnummer

# PK 1675 EB



Zeichnungen aus dem Katalog



	<b>A</b>
<b>2P+⊕</b>	182
<b>3P+⊕</b>	182
<b>3P+N+⊕</b>	187

## Hinweise

Die angegebenen Abmessungen in mm sind nicht verbindlich.  
Technische Änderungen bleiben vorbehalten.