


Artikelnummer

# PK 1633 EB



#### Produktbeschreibung

<b>Produkttyp</b>	Steckdose mit Verriegelung
<b>Baureihe</b>	PK..EB
<b>Polzahl</b>	2 polig + 
<b>Position des Schutzleiters</b>	3
<b>Spezifikationen</b>	Ohne Schutzeinrichtungen

#### Technische Daten

<b>Strom</b>	16 A
<b>Spannung</b>	> 50 ÷ 250 V
<b>IP-Schutzart</b>	IP44

#### Weitere technische Details

<b>Gewicht</b>	496,00 g
<b>Betriebstemperatur (min., max.)</b>	-25°C ... +40°C
<b>IK-Schutzart</b>	IK10

#### Materialeigenschaften

<b>Farbe</b>	RAL 7035 lichtgrau, RAL 9010 reinweiß
<b>RoHs Konformität</b>	Konform mit Ausnahme 6(c): Kupferlegierung mit einem Massenanteil von bis zu 4 % Blei
<b>China RoHs - EFUP</b>	50
<b>REACH SVHC Substanzen</b>	Ja Blei
<b>SCIP Nummer</b>	Ce861c8d-b979-403b-96d9-80aef6dc281d

#### Zulassungen / Standards

<b>Bezugsnorm</b>	EN 60309-1, -2 e -4
-------------------	---------------------

#### Allgemeine Bestellinformationen

<b>EAN-Code 13</b>	8015747079907
--------------------	---------------

#### Angaben zur Verpackung

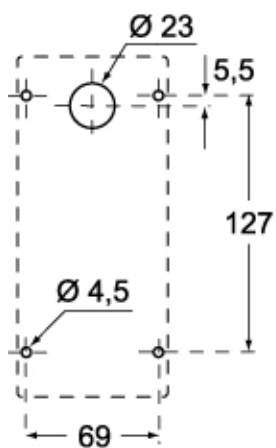
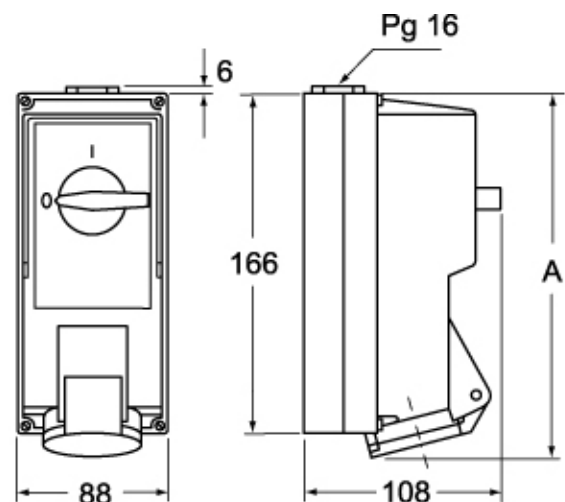
<b>Gewicht der Unterverpackung</b>	0,50 kg
<b>Beschreibung der Unterverpackung</b>	Karton
<b>Unterverpackungsmenge</b>	1 St.
<b>EAN-Code 13 Unterverpackung</b>	8015747079914

Artikelnummer

# PK 1633 EB



Zeichnungen aus dem Katalog



	<b>A</b>
<b>2P+⊕</b>	182
<b>3P+⊕</b>	182
<b>3P+N+⊕</b>	187

## Hinweise

Die angegebenen Abmessungen in mm sind nicht verbindlich.  
Technische Änderungen bleiben vorbehalten.