

Artikelnummer

PEW 6395 SI



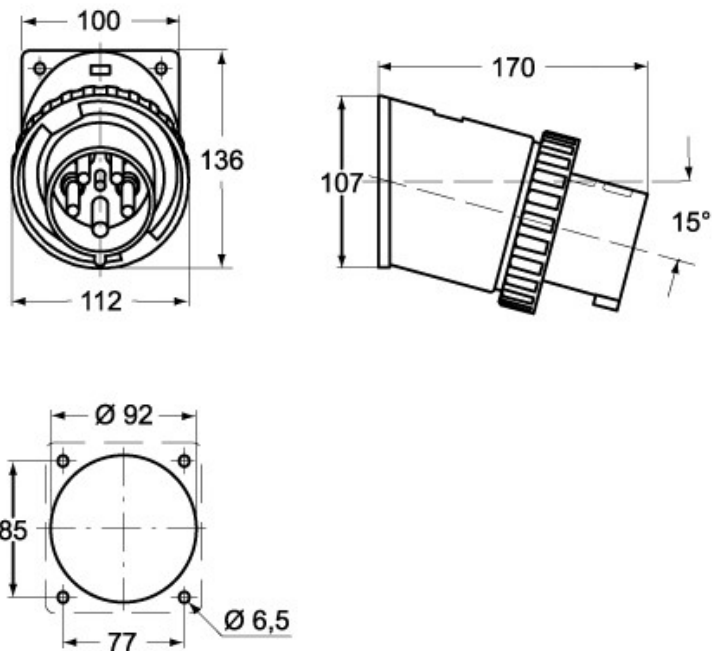
Produktbeschreibung		Materialeigenschaften	
Produkttyp	Stecker Einbau	Farbe	RAL 7035 lichtgrau, RAL 5015 himmelblau
Baureihe	PEW...SI, PLUSO	RoHs Konformität	Konform mit Ausnahme 6(c): Kupferlegierung mit einem Massenanteil von bis zu 4 % Blei
Polzahl	3 polig + neutro +	China RoHs - EFUP	50
Position des Schutzleiters	9	REACH SVHC Substanzen	Ja Blei
Technische Daten		SCIP Nummer	Ca7de37f-add8-4b77-9861-279c94903ade
Strom	63 A	Zulassungen / Standards	
Spannung	120/208 ÷ 144/250 V	Bezugsnorm	EN 60309-1 und -2
IP-Schutzart	IP67	Allgemeine Bestellinformationen	
Weitere technische Details		EAN-Code 13	8015747078429
Gewicht	741,00 g	Angaben zur Verpackung	
Betriebstemperatur (min., max.)	-25°C ... +40°C	Länge der Verpackung	255,00 mm
		Höhe der Verpackung	195,00 mm
		Tiefe der Verpackung	245,00 mm
		Gewicht der Verpackung	3,23 kg
		Volumen der Verpackung	12,18 dm ³
		Beschreibung der Verpackung	Karton
		Verpackungsmenge	4 St.
		EAN-Code 13 Verpackung	8015747078436

Artikelnummer

PEW 6395 SI



Zeichnungen aus dem Katalog



Hinweise

Die angegebenen Abmessungen in mm sind nicht verbindlich.
Technische Änderungen bleiben vorbehalten.