


Artikelnummer

PEW 6374 SI



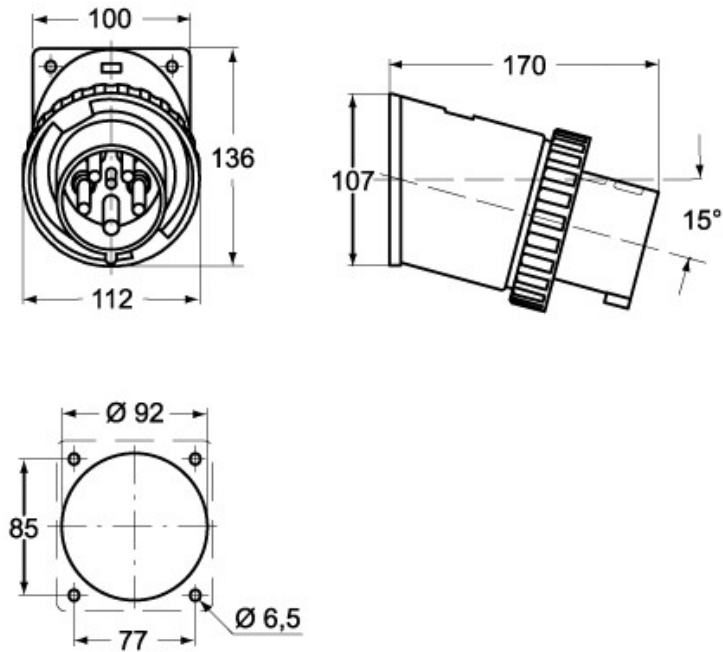
Produktbeschreibung		Materialeigenschaften	
Produkttyp	Stecker Einbau	Farbe	RAL 7035 lichtgrau, RAL 9005 tiefschwarz
Baureihe	PEW...SI, PLUSO	RoHs Konformität	Konform mit Ausnahme 6(c): Kupferlegierung mit einem Massenanteil von bis zu 4 % Blei
Polzahl	3 polig + 	China RoHs - EFUP	50
Position des Schutzleiters	7	REACH SVHC Substanzen	Ja Blei
Technische Daten		SCIP Nummer	Ca7de37f-add8-4b77-9861-279c94903ade
Strom	63 A	Zulassungen / Standards	
Spannung	480 ÷ 500 V	Bezugsnorm	EN 60309-1 und -2
IP-Schutzart	IP67	Allgemeine Bestellinformationen	
Weitere technische Details		EAN-Code 13	8015747077859
Gewicht	552,00 g	Angaben zur Verpackung	
Betriebstemperatur (min., max.)	-25°C ... +40°C	Länge der Verpackung	255,00 mm
		Höhe der Verpackung	195,00 mm
		Tiefe der Verpackung	245,00 mm
		Gewicht der Verpackung	2,43 kg
		Volumen der Verpackung	12,18 dm ³
		Beschreibung der Verpackung	Karton
		Verpackungsmenge	4 St.
		EAN-Code 13 Verpackung	8015747077866

Artikelnummer

PEW 6374 SI



Zeichnungen aus dem Katalog



Hinweise

Die angegebenen Abmessungen in mm sind nicht verbindlich.
Technische Änderungen bleiben vorbehalten.