

Artikelnummer

PEW 6365 SI



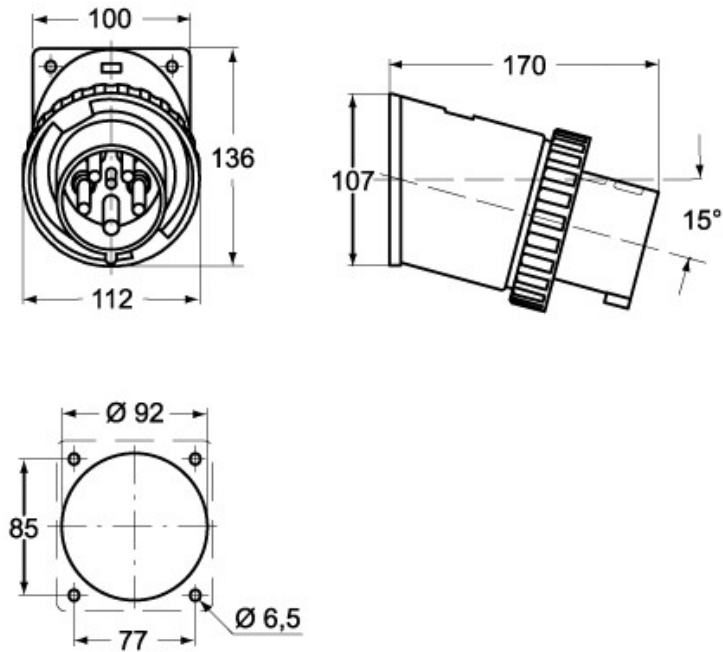
Produktbeschreibung		Materialeigenschaften	
Produkttyp	Stecker Einbau	Farbe	RAL 7035 lichtgrau, RAL 3000 feuerrot
Baureihe	PEW...SI, PLUSO	RoHs Konformität	Konform mit Ausnahme 6(c): Kupferlegierung mit einem Massenanteil von bis zu 4 % Blei
Anschlussart	Schraubanschluss	China RoHs - EFUP	50
Polzahl	3 polig + neutro +	REACH SVHC Substanzen	Ja Blei
Position des Schutzleiters	6	SCIP Nummer	Ca7de37f-add8-4b77-9861-279c94903ade
Technische Daten		Zulassungen / Standards	
Strom	63 A	Bezugsnorm	EN 60309-1 und -2
Spannung	380 ÷ 415 V	Allgemeine Bestellinformationen	
IP-Schutzart	IP67	EAN-Code 13	8015747077699
Weitere technische Details		Angaben zur Verpackung	
Gewicht	737,00 g	Länge der Verpackung	255,00 mm
Betriebstemperatur (min., max.)	-25°C ... +40°C	Höhe der Verpackung	195,00 mm
		Tiefe der Verpackung	245,00 mm
		Gewicht der Verpackung	3,20 kg
		Volumen der Verpackung	12,18 dm ³
		Beschreibung der Verpackung	Karton
		Verpackungsmenge	4 St.
		EAN-Code 13 Verpackung	8015747077705

Artikelnummer

PEW 6365 SI



Zeichnungen aus dem Katalog



Hinweise

Die angegebenen Abmessungen in mm sind nicht verbindlich.
Technische Änderungen bleiben vorbehalten.