

Artikelnummer

PEW 6343 SI



Produktbeschreibung

Produkttyp	Stecker Einbau
Baureihe	PEW...SI, PLUSO
Polzahl	2 polig + 
Position des Schutzleiters	4

Technische Daten

Strom	63 A
Spannung	100 ÷ 130 V
IP-Schutzart	IP67

Weitere technische Details

Gewicht	623,00 g
Betriebstemperatur (min., max.)	-25°C ... +40°C

Materialeigenschaften

Farbe	RAL 7035 lichtgrau, RAL 1021 rapsgelb
RoHs Konformität	Konform mit Ausnahme 6(c): Kupferlegierung mit einem Massenanteil von bis zu 4 % Blei
China RoHs - EFUP	50
REACH SVHC Substanzen	Ja Blei
SCIP Nummer	Ca7de37f-add8-4b77-9861-279c94903ade

Zulassungen / Standards

Bezugsnorm	EN 60309-1 und -2
-------------------	-------------------

Allgemeine Bestellinformationen

EAN-Code 13	8015747076852
--------------------	---------------

Angaben zur Verpackung

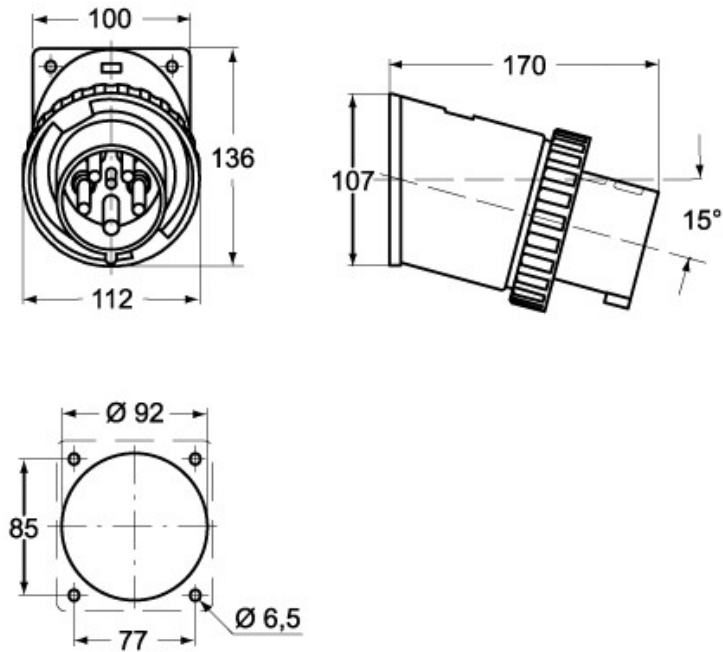
Länge der Verpackung	255,00 mm
Höhe der Verpackung	195,00 mm
Tiefe der Verpackung	245,00 mm
Gewicht der Verpackung	2,75 kg
Volumen der Verpackung	12,18 dm ³
Beschreibung der Verpackung	Karton
Verpackungsmenge	4 St.
EAN-Code 13 Verpackung	8015747076869

Artikelnummer

PEW 6343 SI



Zeichnungen aus dem Katalog



Hinweise

Die angegebenen Abmessungen in mm sind nicht verbindlich.
Technische Änderungen bleiben vorbehalten.
