

Artikelnummer

# PEW 3274 SM



Produktbeschreibung		Materialeigenschaften	
<b>Produkttyp</b>	Stecker Wand	<b>Farbe</b>	RAL 7035 lichtgrau, RAL 9005 tiefschwarz
<b>Baureihe</b>	PEW...SM, PLUSO	<b>RoHs Konformität</b>	Konform mit Ausnahme 6(c): Kupferlegierung mit einem Massenanteil von bis zu 4 % Blei
<b>Polzahl</b>	3 polig + 	<b>China RoHs - EFUP</b>	50
<b>Position des Schutzleiters</b>	7	<b>REACH SVHC Substanzen</b>	Ja Blei
Technische Daten		<b>SCIP Nummer</b>	Ca7de37f-add8-4b77-9861-279c94903ade
<b>Strom</b>	32 A	Zulassungen / Standards	
<b>Spannung</b>	480 ÷ 500 V	<b>Bezugsnorm</b>	EN 60309-1 und -2
<b>IP-Schutzart</b>	IP67	Allgemeine Bestellinformationen	
Weitere technische Details		<b>EAN-Code 13</b>	8015747075831
<b>Gewicht</b>	460,00 g	Angaben zur Verpackung	
<b>Betriebstemperatur (min., max.)</b>	-25°C ... +40°C	<b>Gewicht der Verpackung</b>	5,00 kg
		<b>Volumen der Verpackung</b>	36,36 dm <sup>3</sup>
		<b>Beschreibung der Verpackung</b>	Karton
		<b>Verpackungsmenge</b>	10 St.
		<b>EAN-Code 13 Verpackung</b>	8015747075848

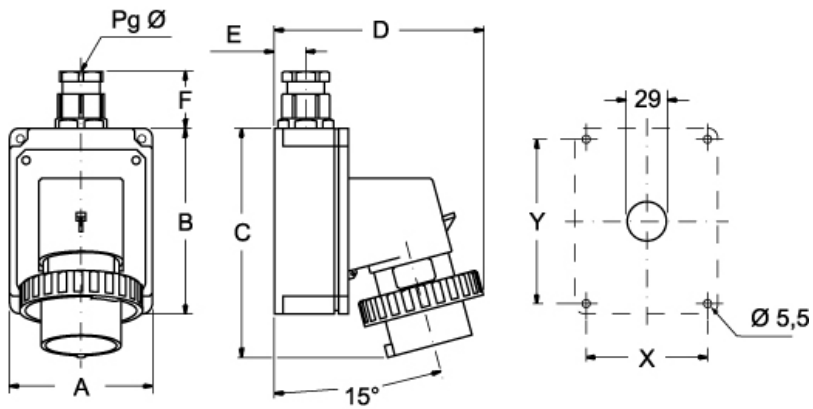
Artikelnummer

# PEW 3274 SM



Zeichnungen aus dem Katalog

(16 / 32A) PEW ... SM



PEW ... SM	A	B	C	D	E	F	X	Y	Pg Ø
<b>16A</b> 2P+⊕	75	115	144	126	19	35	65	105	16
3P+⊕	75	115	144	134	19	35	65	105	16
3P+N+⊕	100	130	164	145	22	42	85	115	21
<b>32A</b> 2P+⊕	100	130	178	154	22	42	85	115	21
3P+⊕	100	130	178	154	22	42	85	115	21
3P+N+⊕	100	130	178	160	22	42	85	115	21

## Hinweise

Die angegebenen Abmessungen in mm sind nicht verbindlich.  
Technische Änderungen bleiben vorbehalten.