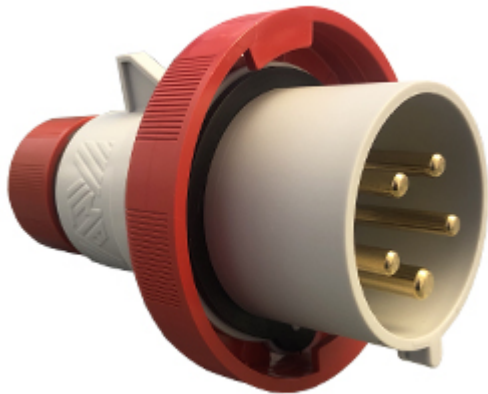


Artikelnummer

PEW 3265 SV



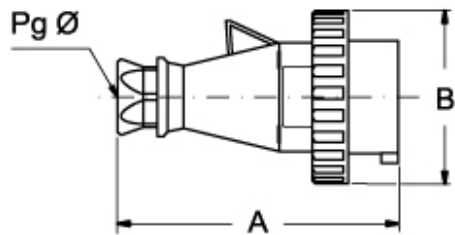
| Produktbeschreibung | | Materialeigenschaften | |
|--|--------------------|------------------------------------|---|
| Produkttyp | Stecker Mobil | Farbe | RAL 7035 lichtgrau, RAL 3000 feuerrot |
| Baureihe | PEW...SV, PLUSO | RoHs Konformität | Konform mit Ausnahme 6(c): Kupferlegierung mit einem Massenanteil von bis zu 4 % Blei |
| Anschlussart | Schraubanschluss | China RoHs - EFUP | 50 |
| Polzahl | 3 polig + neutro + | REACH SVHC Substanzen | Ja Blei |
| Position des Schutzleiters | 6 | SCIP Nummer | Ca7de37f-add8-4b77-9861-279c94903ade |
| Spezifikationen | Gerade | Zulassungen / Standards | |
| Technische Daten | | Bezugsnorm | EN 60309-1 und -2 |
| Strom | 32 A | Allgemeine Bestellinformationen | |
| Spannung | 380 ÷ 415 V | EAN-Code 13 | 8015747075688 |
| IP-Schutzart | IP67 | Angaben zur Verpackung | |
| Weitere technische Details | | Länge der Verpackung | 275,00 mm |
| Gewicht | 270,00 g | Höhe der Verpackung | 230,00 mm |
| Betriebstemperatur (min., max.) | -25°C ... +40°C | Tiefe der Verpackung | 275,00 mm |
| | | Gewicht der Verpackung | 3,14 kg |
| | | Volumen der Verpackung | 17,39 dm ³ |
| | | Beschreibung der Verpackung | Karton |
| | | Verpackungsmenge | 10 St. |
| | | EAN-Code 13 Verpackung | 8015747075695 |

Artikelnummer

PEW 3265 SV



Zeichnungen aus dem Katalog
(16 / 32A) PEW ... SV



| PEW ... SV | | A | B | Pg Ø |
|------------|--------|-----|------|------|
| 16A | 2P+⊕ | 137 | 70 | 16 |
| | 3P+⊕ | 142 | 78 | 16 |
| | 3P+N+⊕ | 150 | 86 | 21 |
| 32A | 2P+⊕ | 170 | 92 | 21 |
| | 3P+⊕ | 170 | 92 | 21 |
| | 3P+N+⊕ | 175 | 99,5 | 21 |

Hinweise

Die angegebenen Abmessungen in mm sind nicht verbindlich.
Technische Änderungen bleiben vorbehalten.