

Artikelnummer

PEW 3263 SM



Produktbeschreibung		Materialeigenschaften	
Produkttyp	Stecker Wand	Farbe	RAL 7035 lichtgrau, RAL 5015 himmelblau
Baureihe	PEW...SM, PLUSO	RoHs Konformität	Konform mit Ausnahme 6(c): Kupferlegierung mit einem Massenanteil von bis zu 4 % Blei
Polzahl	2 polig + 	China RoHs - EFUP	50
Position des Schutzleiters	6	REACH SVHC Substanzen	Ja Blei
Technische Daten		SCIP Nummer	Ca7de37f-add8-4b77-9861-279c94903ade
Strom	32 A	Zulassungen / Standards	
Spannung	200 ÷ 250 V	Bezugsnorm	EN 60309-1 und -2
IP-Schutzart	IP67	Allgemeine Bestellinformationen	
Weitere technische Details		EAN-Code 13	8015747075343
Gewicht	451,00 g	Angaben zur Verpackung	
Betriebstemperatur (min., max.)	-25°C ... +40°C	Gewicht der Verpackung	5,00 kg
		Volumen der Verpackung	36,36 dm ³
		Beschreibung der Verpackung	Karton
		Verpackungsmenge	10 St.
		EAN-Code 13 Verpackung	8015747075350

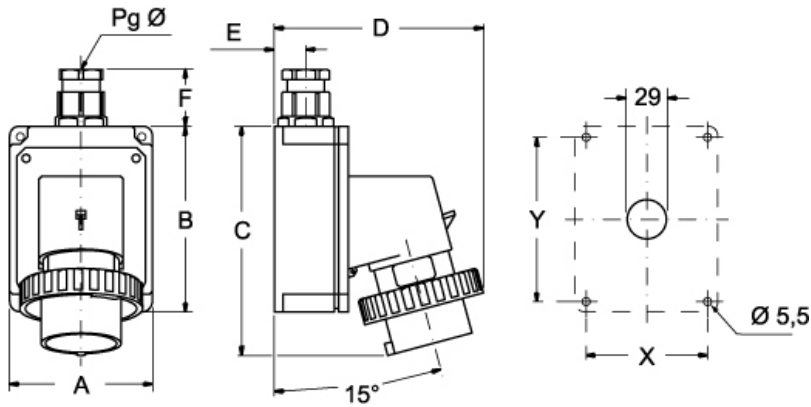
Artikelnummer

PEW 3263 SM



Zeichnungen aus dem Katalog

(16 / 32A) PEW ... SM



PEW ... SM	A	B	C	D	E	F	X	Y	Pg Ø
16A 2P+⊕	75	115	144	126	19	35	65	105	16
3P+⊕	75	115	144	134	19	35	65	105	16
3P+N+⊕	100	130	164	145	22	42	85	115	21
32A 2P+⊕	100	130	178	154	22	42	85	115	21
3P+⊕	100	130	178	154	22	42	85	115	21
3P+N+⊕	100	130	178	160	22	42	85	115	21

Hinweise

Die angegebenen Abmessungen in mm sind nicht verbindlich.
Technische Änderungen bleiben vorbehalten.