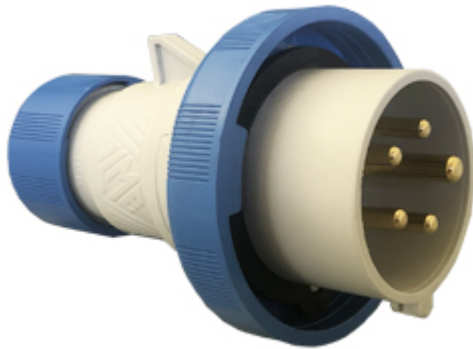


Artikelnummer

# PEW 1695 SV



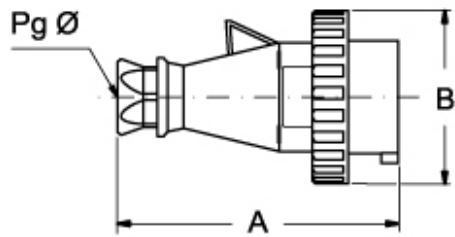
Produktbeschreibung		Materialeigenschaften	
<b>Produkttyp</b>	Stecker Mobil	<b>Farbe</b>	RAL 7035 lichtgrau, RAL 5015 himmelblau
<b>Baureihe</b>	PEW...SV, PLUSO	<b>RoHs Konformität</b>	Konform mit Ausnahme 6(c): Kupferlegierung mit einem Massenanteil von bis zu 4 % Blei
<b>Anschlussart</b>	Schraubanschluss	<b>China RoHs - EFUP</b>	50
<b>Polzahl</b>	3 polig + neutro +	<b>REACH SVHC Substanzen</b>	Ja Blei
<b>Position des Schutzleiters</b>	9	<b>SCIP Nummer</b>	Ca7de37f-add8-4b77-9861-279c94903ade
<b>Spezifikationen</b>	Gerade	<b>Zulassungen / Standards</b>	
<b>Strom</b>	16 A	<b>Bezugsnorm</b>	EN 60309-1 und -2
<b>Spannung</b>	120/208 ÷ 144/250 V	<b>Allgemeine Bestellinformationen</b>	
<b>IP-Schutzart</b>	IP67	<b>EAN-Code 13</b>	8015747074049
<b>Weitere technische Details</b>		<b>Angaben zur Verpackung</b>	
<b>Gewicht</b>	183,00 g	<b>Länge der Verpackung</b>	255,00 mm
<b>Betriebstemperatur (min., max.)</b>	-25°C ... +40°C	<b>Höhe der Verpackung</b>	195,00 mm
		<b>Tiefe der Verpackung</b>	245,00 mm
		<b>Gewicht der Verpackung</b>	2,10 kg
		<b>Volumen der Verpackung</b>	12,18 dm <sup>3</sup>
		<b>Beschreibung der Verpackung</b>	Karton
		<b>Verpackungsmenge</b>	10 St.
		<b>EAN-Code 13 Verpackung</b>	8015747074056

Artikelnummer

# PEW 1695 SV



Zeichnungen aus dem Katalog  
(16 / 32A) PEW ... SV



PEW ... SV		A	B	Pg Ø
<b>16A</b>	2P+⊕	137	70	16
	3P+⊕	142	78	16
	3P+N+⊕	150	86	21
<b>32A</b>	2P+⊕	170	92	21
	3P+⊕	170	92	21
	3P+N+⊕	175	99,5	21

## Hinweise

Die angegebenen Abmessungen in mm sind nicht verbindlich.  
Technische Änderungen bleiben vorbehalten.