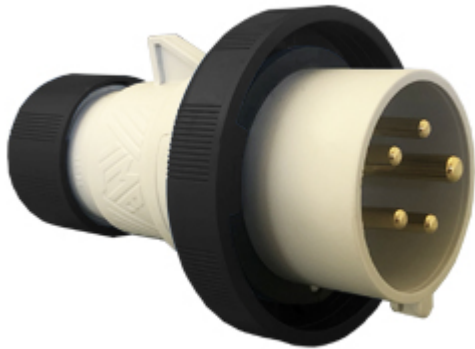


Artikelnummer

PEW 1675 SV



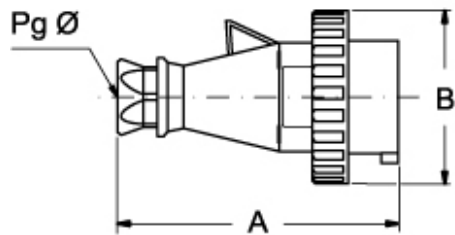
Produktbeschreibung		Materialeigenschaften	
Produkttyp	Stecker Mobil	Farbe	RAL 7035 lichtgrau, RAL 9005 tiefschwarz
Baureihe	PEW...SV, PLUSO	RoHs Konformität	Konform mit Ausnahme 6(c): Kupferlegierung mit einem Massenanteil von bis zu 4 % Blei
Polzahl	3 polig + neutro +	China RoHs - EFUP	50
Position des Schutzleiters	7	REACH SVHC Substanzen	Ja Blei
Spezifikationen	Gerade	SCIP Nummer	Ca7de37f-add8-4b77-9861-279c94903ade
Technische Daten		Zulassungen / Standards	
Strom	16 A	Bezugsnorm	EN 60309-1 und -2
Spannung	277/480 ÷ 288/500 V	Allgemeine Bestellinformationen	
IP-Schutzart	IP67	EAN-Code 13	8015747073493
Weitere technische Details		Angaben zur Verpackung	
Gewicht	182,00 g	Länge der Verpackung	255,00 mm
Betriebstemperatur (min., max.)	-25°C ... +40°C	Höhe der Verpackung	195,00 mm
		Tiefe der Verpackung	245,00 mm
		Gewicht der Verpackung	2,08 kg
		Volumen der Verpackung	12,18 dm ³
		Beschreibung der Verpackung	Karton
		Verpackungsmenge	10 St.
		EAN-Code 13 Verpackung	8015747073509

Artikelnummer

PEW 1675 SV



Zeichnungen aus dem Katalog
(16 / 32A) PEW ... SV



PEW ... SV		A	B	Pg Ø
16A	2P+⊕	137	70	16
	3P+⊕	142	78	16
	3P+N+⊕	150	86	21
32A	2P+⊕	170	92	21
	3P+⊕	170	92	21
	3P+N+⊕	175	99,5	21

Hinweise

Die angegebenen Abmessungen in mm sind nicht verbindlich.
Technische Änderungen bleiben vorbehalten.