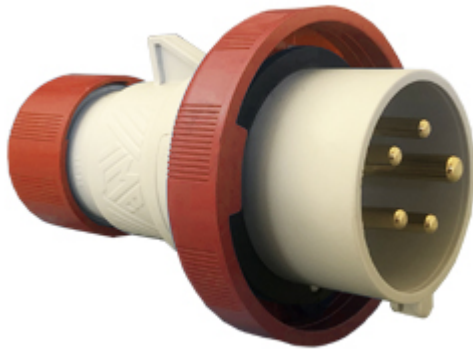


Artikelnummer

PEW 1665 SV



Produktbeschreibung		Materialeigenschaften	
Produkttyp	Stecker Mobil	Farbe	RAL 7035 lichtgrau, RAL 3000 feuerrot
Baureihe	PEW...SV, PLUSO	RoHs Konformität	Konform mit Ausnahme 6(c): Kupferlegierung mit einem Massenanteil von bis zu 4 % Blei
Anschlussart	Schraubanschluss	China RoHs - EFUP	50
Polzahl	3 polig + neutro +	REACH SVHC Substanzen	Ja Blei
Position des Schutzleiters	6	SCIP Nummer	Ca7de37f-add8-4b77-9861-279c94903ade
Spezifikationen	Gerade	Zulassungen / Standards	
Strom	16 A	Bezugsnorm	EN 60309-1 und -2
Spannung	380 ÷ 415 V	Allgemeine Bestellinformationen	
IP-Schutzart	IP67	EAN-Code 13	8015747073110
Weitere technische Details		Angaben zur Verpackung	
Gewicht	190,00 g	Länge der Verpackung	330,00 mm
Betriebstemperatur (min., max.)	-25°C ... +40°C	Höhe der Verpackung	170,00 mm
		Tiefe der Verpackung	352,00 mm
		Gewicht der Verpackung	4,24 kg
		Volumen der Verpackung	19,75 dm ³
		Beschreibung der Verpackung	Karton
		Verpackungsmenge	20 St.
		EAN-Code 13 Verpackung	8015747073127

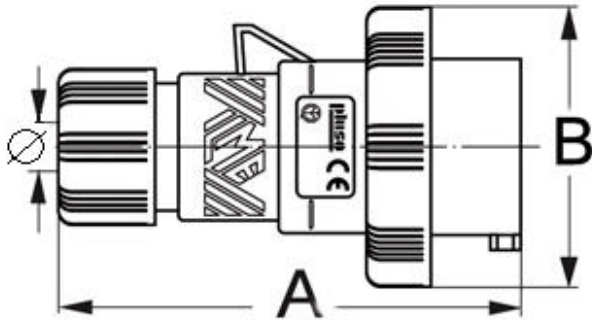
Artikelnummer

PEW 1665 SV



Zeichnungen aus dem Katalog

(16 / 32A) PEW ... SV



PEW...SV	A	B	ø min	ø max
16A 2P+⊕	129	70	7	16
3P+⊕	129	77	7	16
3P+N+⊕	129	86	8	24
32A 2P+⊕	150	92	8	24
3P+⊕	150	92	8	24
3P+N+⊕	150	100	8	24

Hinweise

Die angegebenen Abmessungen in mm sind nicht verbindlich.
Technische Änderungen bleiben vorbehalten.