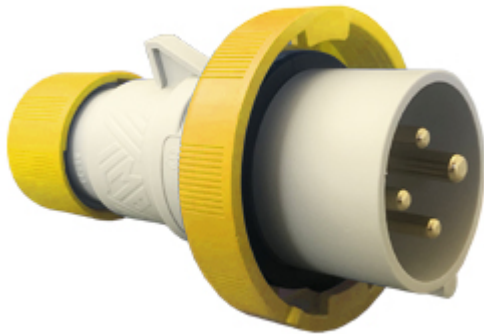



Artikelnummer

PEW 1644 SV



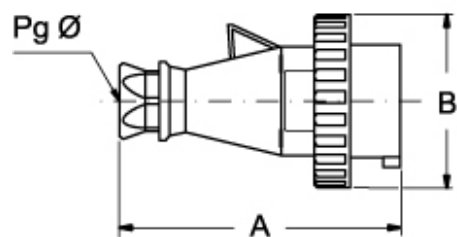
Produktbeschreibung		Materialeigenschaften	
Produkttyp	Stecker Mobil	Farbe	RAL 7035 lichtgrau, RAL 1021 rapsgelb
Baureihe	PEW...SV, PLUSO	RoHs Konformität	Konform mit Ausnahme 6(c): Kupferlegierung mit einem Massenanteil von bis zu 4 % Blei
Anschlussart	Schraubanschluss	China RoHs - EFUP	50
Polzahl	3 polig + 	REACH SVHC Substanzen	Ja Blei
Position des Schutzleiters	4	SCIP Nummer	Ca7de37f-add8-4b77-9861-279c94903ade
Spezifikationen	Gerade	Zulassungen / Standards	
Technische Daten		Bezugsnorm	EN 60309-1 und -2
Strom	16 A	Allgemeine Bestellinformationen	
Spannung	100 ÷ 130 V	EAN-Code 13	8015747072274
IP-Schutzart	IP67	Angaben zur Verpackung	
Weitere technische Details		Länge der Verpackung	208,00 mm
Gewicht	153,00 g	Höhe der Verpackung	140,00 mm
Betriebstemperatur (min., max.)	-25°C ... +40°C	Tiefe der Verpackung	290,00 mm
		Gewicht der Verpackung	1,73 kg
		Volumen der Verpackung	8,44 dm ³
		Beschreibung der Verpackung	Karton
		Verpackungsmenge	10 St.
		EAN-Code 13 Verpackung	8015747072281

Artikelnummer

PEW 1644 SV



Zeichnungen aus dem Katalog
(16 / 32A) PEW ... SV



PEW ... SV		A	B	Pg Ø
16A	2P+⊕	137	70	16
	3P+⊕	142	78	16
	3P+N+⊕	150	86	21
32A	2P+⊕	170	92	21
	3P+⊕	170	92	21
	3P+N+⊕	175	99,5	21

Hinweise

Die angegebenen Abmessungen in mm sind nicht verbindlich.
Technische Änderungen bleiben vorbehalten.