


Artikelnummer

PEW 16115 SM



Produktbeschreibung

Produkttyp	Stecker Wand
Baureihe	PEW...SM, PLUSO
Polzahl	3 polig + neutro + 
Position des Schutzleiters	11

Technische Daten

Strom	16 A
Spannung	250/440V ÷ 265/460V
IP-Schutzart	IP67

Weitere technische Details

Betriebstemperatur (min., max.)	-25°C ... +40°C
--	-----------------

Materialeigenschaften

Farbe	RAL 7035 lichtgrau, RAL 3000 feuerrot
--------------	---------------------------------------

Zulassungen / Standards

Bezugsnorm	EN 60309-1 und -2
-------------------	-------------------

Allgemeine Bestellinformationen

EAN-Code 13	8015747156561
--------------------	---------------

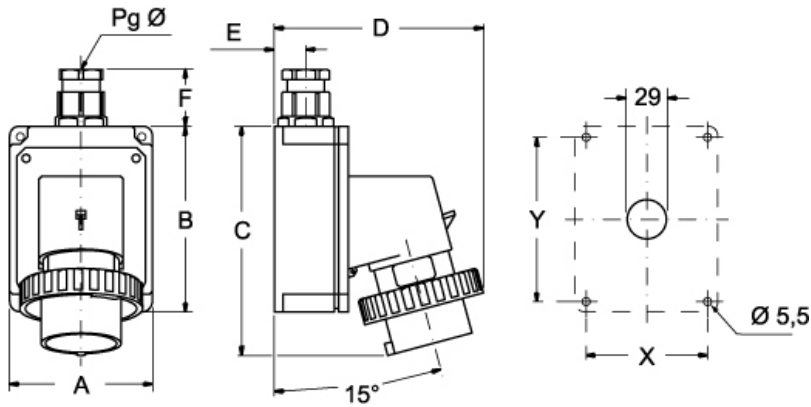
Artikelnummer

PEW 16115 SM



Zeichnungen aus dem Katalog

(16 / 32A) PEW ... SM



PEW ... SM	A	B	C	D	E	F	X	Y	Pg Ø
16A 2P+⊕	75	115	144	126	19	35	65	105	16
3P+⊕	75	115	144	134	19	35	65	105	16
3P+N+⊕	100	130	164	145	22	42	85	115	21
32A 2P+⊕	100	130	178	154	22	42	85	115	21
3P+⊕	100	130	178	154	22	42	85	115	21
3P+N+⊕	100	130	178	160	22	42	85	115	21

Hinweise

Die angegebenen Abmessungen in mm sind nicht verbindlich.
Technische Änderungen bleiben vorbehalten.