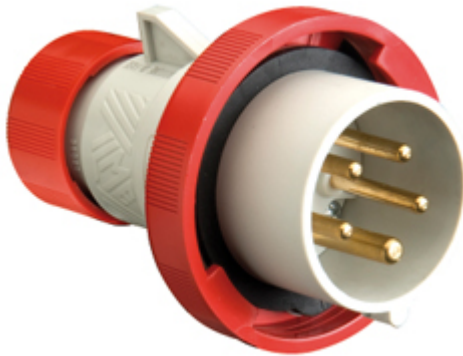


Artikelnummer

PESW 1665 SV



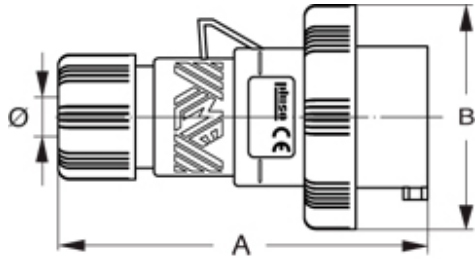
Produktbeschreibung		Materialeigenschaften	
Produkttyp	Stecker Mobil	Farbe	RAL 7035 lichtgrau, RAL 3000 feuerrot
Baureihe	PESW...SV, PLUSO	RoHs Konformität	Konform mit Ausnahme 6(c): Kupferlegierung mit einem Massenanteil von bis zu 4 % Blei
Anschlussart	SQUICH® Käfigzugfederanschluss	China RoHs - EFUP	50
Polzahl	3 polig + neutro +	REACH SVHC Substanzen	Ja Blei
Position des Schutzleiters	6	SCIP Nummer	Ca7de37f-add8-4b77-9861-279c94903ade
Spezifikationen	Gerade	Zulassungen / Standards	
Strom	16 A	Bezugsnorm	EN 60309-1 und -2
Spannung	380 ÷ 415 V	Allgemeine Bestellinformationen	
IP-Schutzart	IP66 / IP67	EAN-Code 13	8015747187268
Weitere technische Details		Angaben zur Verpackung	
Gewicht	206,00 g	Länge der Verpackung	330,00 mm
Betriebstemperatur (min., max.)	-25°C ... +40°C	Höhe der Verpackung	170,00 mm
		Tiefe der Verpackung	352,00 mm
		Gewicht der Verpackung	4,22 kg
		Volumen der Verpackung	19,75 dm ³
		Beschreibung der Verpackung	Karton
		Verpackungsmenge	20 St.
		EAN-Code 13 Verpackung	8015747187299

Artikelnummer

PESW 1665 SV



Zeichnungen aus dem Katalog



Hinweise

Die angegebenen Abmessungen in mm sind nicht verbindlich.
Technische Änderungen bleiben vorbehalten.

- Gemäß EN 60309-1 und -2
- Gehäuse, Kontakteinsatz und Verschraubung aus selbstverlöschendem, thermoplastischem Isoliermaterial
- Typ PES...PV (IP44), Kabelausgang mit Kabelverschraubung mit Farbkennzeichnung der Betriebsspannung, Gehäuse grau RAL 7035
- Typ PESW...PV (IP66/IP67), Kabelausgang mit Kabelverschraubung mit Farbkennzeichnung der Betriebsspannung, Gehäuse grau RAL 7035, Verschraubung mit Dichtung und Farbkennzeichnung der Betriebsspannung
- Leiteranschluss mit unverlierbaren Schrauben
- Schutzart IP44 und IP66/IP67 (EN 60529)

