


Artikelnummer

PE 3255 SI



Produktbeschreibung

Produkttyp	Stecker Einbau
Baureihe	PE...SI, PLUSO
Polzahl	3 polig + neutro + 
Position des Schutzleiters	5

Technische Daten

Strom	32 A
Spannung	347/600 ÷ 400/690 V
IP-Schutzart	IP44

Weitere technische Details

Betriebstemperatur (min., max.)	-25°C ... +40°C
--	-----------------

Materialeigenschaften

Farbe	RAL 7035 lichtgrau, RAL 9005 tiefschwarz
--------------	--

Zulassungen / Standards

Bezugsnorm	EN 60309-1 und -2
-------------------	-------------------

Allgemeine Bestellinformationen

EAN-Code 13	8015747155687
--------------------	---------------

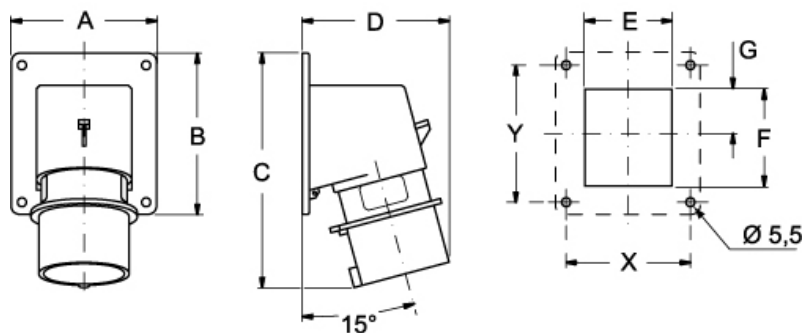
Artikelnummer

PE 3255 SI



Zeichnungen aus dem Katalog

(16 / 32A) PE ... SI



PE ... SI	A	B	C	D	E	F	G	X	Y
16A 2P+⊕	65	82	126	81	41	43	21,5	52	60
3P+⊕	65	82	126	81	47	43	21,5	52	60
3P+N+⊕	90	100	146	93	54	60	27,5	77	85
32A 2P+⊕	90	100	160	101	55	60	27,5	77	85
3P+⊕	90	100	160	101	55	60	27,5	77	85
3P+N+⊕	90	100	160	106	62	60	27,5	77	85

Hinweise

Die angegebenen Abmessungen in mm sind nicht verbindlich.
Technische Änderungen bleiben vorbehalten.