


Artikelnummer

# PE 3245 SI



Produktbeschreibung		Materialeigenschaften	
<b>Produkttyp</b>	Stecker Einbau	<b>Farbe</b>	RAL 7035 lichtgrau, RAL 1021 rapsgelb
<b>Baureihe</b>	PE...SI, PLUSO	<b>RoHs Konformität</b>	Konform mit Ausnahme 6(c): Kupferlegierung mit einem Massenanteil von bis zu 4 % Blei
<b>Polzahl</b>	3 polig + neutro + 	<b>China RoHs - EFUP</b>	50
<b>Position des Schutzleiters</b>	4	<b>REACH SVHC Substanzen</b>	Ja Blei
<b>Größe</b>	Flanschmaß 77 x 85mm	<b>SCIP Nummer</b>	Ca7de37f-add8-4b77-9861-279c94903ade
Technische Daten		Zulassungen / Standards	
<b>Strom</b>	32 A	<b>Bezugsnorm</b>	EN 60309-1 und -2
<b>Spannung</b>	57/100 ÷ 75/130 V	Allgemeine Bestellinformationen	
<b>IP-Schutzart</b>	IP44	<b>EAN-Code 13</b>	8015747067034
Weitere technische Details		Angaben zur Verpackung	
<b>Gewicht</b>	254,00 g	<b>Länge der Verpackung</b>	355,00 mm
<b>Betriebstemperatur (min., max.)</b>	-25°C ... +40°C	<b>Höhe der Verpackung</b>	195,00 mm
		<b>Tiefe der Verpackung</b>	325,00 mm
		<b>Gewicht der Verpackung</b>	3,20 kg
		<b>Volumen der Verpackung</b>	22,50 dm <sup>3</sup>
		<b>Beschreibung der Verpackung</b>	Karton
		<b>Verpackungsmenge</b>	10 St.
		<b>EAN-Code 13 Verpackung</b>	8015747110181

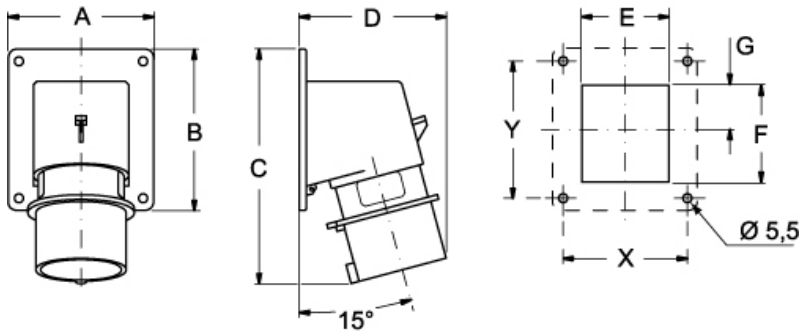
Artikelnummer

# PE 3245 SI



Zeichnungen aus dem Katalog

(16 / 32A) PE ... SI



PE ... SI	A	B	C	D	E	F	G	X	Y
<b>16A</b> 2P+⊕	65	82	126	81	41	43	21,5	52	60
3P+⊕	65	82	126	81	47	43	21,5	52	60
3P+N+⊕	90	100	146	93	54	60	27,5	77	85
<b>32A</b> 2P+⊕	90	100	160	101	55	60	27,5	77	85
3P+⊕	90	100	160	101	55	60	27,5	77	85
3P+N+⊕	90	100	160	106	62	60	27,5	77	85

## Hinweise

Die angegebenen Abmessungen in mm sind nicht verbindlich.  
Technische Änderungen bleiben vorbehalten.