

Artikelnummer

PB 32002 PI



Produktbeschreibung

Produkttyp	Steckdose Einbau
Baureihe	PB...PI, PLUSO
Polzahl	2 polig
Position des Schutzleiters	No key way
Spezifikationen	Gerade

Technische Daten

Strom	32 A
Spannung	20 ÷ 25 V
IP-Schutzart	IP44

Weitere technische Details

Gewicht	96,00 g
Betriebstemperatur (min., max.)	-25°C ... +40°C

Materialeigenschaften

Farbe	RAL 7035 lichtgrau, RAL 4001 rotlila Konform mit Ausnahme 6(c): Kupferlegierung mit einem Massenanteil von bis zu 4 % Blei
RoHs Konformität	6(c): Kupferlegierung mit einem Massenanteil von bis zu 4 % Blei
China RoHs - EFUP	50
REACH SVHC Substanzen	Ja Blei
SCIP Nummer	Ca7de37f-add8-4b77-9861-279c94903ade

Zulassungen / Standards

Bezugsnorm	EN 60309-1 und -2
-------------------	-------------------

Allgemeine Bestellinformationen

EAN-Code 13	8015747061759
--------------------	---------------

Angaben zur Verpackung

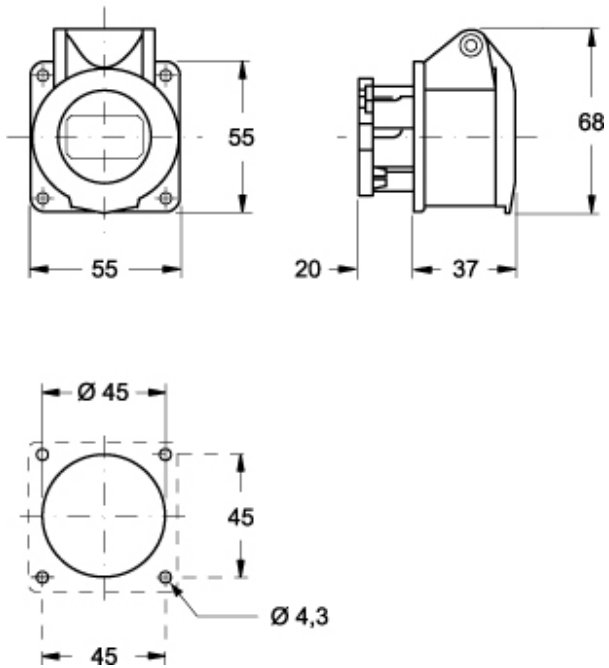
Länge der Verpackung	195,00 mm
Höhe der Verpackung	135,00 mm
Tiefe der Verpackung	155,00 mm
Gewicht der Verpackung	1,09 kg
Volumen der Verpackung	4,08 dm ³
Beschreibung der Verpackung	Karton
Verpackungsmenge	10 St.
EAN-Code 13 Verpackung	8015747221665

Artikelnummer

PB 32002 PI



Zeichnungen aus dem Katalog
(16 / 32A) PB ... PI



Hinweise

Die angegebenen Abmessungen in mm sind nicht verbindlich.
Technische Änderungen bleiben vorbehalten.