

Artikelnummer

MZP 15 L225



Sockelgehäuse, Gr.49.16, Alu, 1 Bügel, 2xM25
seitlich

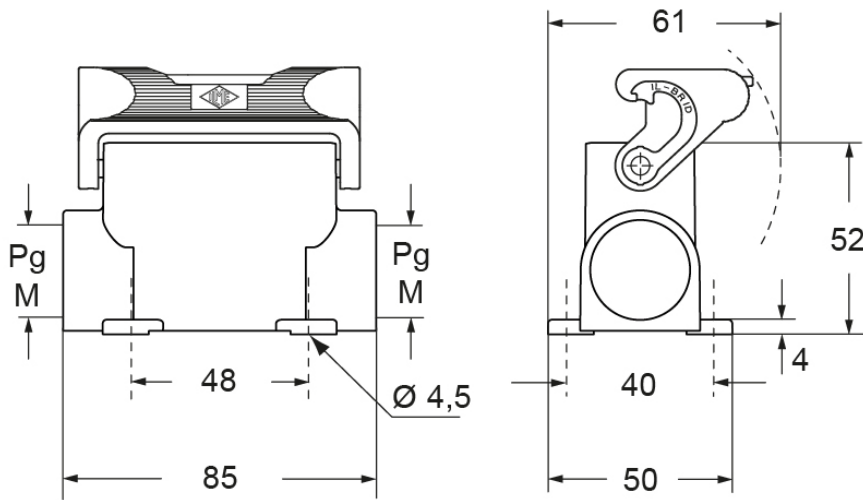
Produktbeschreibung		Materialeigenschaften	
Produkttyp	Sockelgehäuse	Weitere Materialien	Verschlussbügel: Polyamid (PA), Edelstahl
Baureihe	IL-BRID	Farbe	RAL 7040 fenstergrau
Verschlussystem	Mit 1 Bügel	RoHs Konformität	Konform
Größe	Größe 49.16	China RoHs - EFUP	E
Kabelausgang	Mit Kabelausgang M25 x 2	REACH SVHC Substanzen	Nein
Technische Daten		Zulassungen / Standards	
IP-Schutzart	IP65 / IP66 / IP69	UL	ECBT2
Weitere technische Details		c UL	ECBT8
Gewicht	160,00 g	Allgemeine Bestellinformationen	
Betriebstemperatur (min., max.)	-40 °C ... +125 °C	EAN-Code 13	8015747060479
		Klassifizierung ecl@ss	27440202
		Klassifizierung ETIM	EC000437
		Angaben zur Verpackung	
		Länge der Verpackung	260,00 mm
		Höhe der Verpackung	120,00 mm
		Tiefe der Verpackung	140,00 mm
		Gewicht der Verpackung	1,60 kg
		Volumen der Verpackung	4,37 dm ³
		Beschreibung der Verpackung	Karton
		Verpackungsmenge	10 St.
		EAN-Code 13 Verpackung	8015747172042
		Gewicht der Unterverpackung	0,80 kg
		Beschreibung der Unterverpackung	Pack
		Unterverpackungsmenge	5 St.
		EAN-Code 13 Unterverpackung	8015747172059

Artikelnummer

MZP 15 L225



Zeichnungen aus dem Katalog



Hinweise

Die angegebenen Abmessungen in mm sind nicht verbindlich.
Technische Änderungen bleiben vorbehalten.