

Artikelnummer

MZ7P 25 L225



Sockelgehäuse, Gr.66.16, Alu, 1 starrer Bügel, 2xM25 seitlich

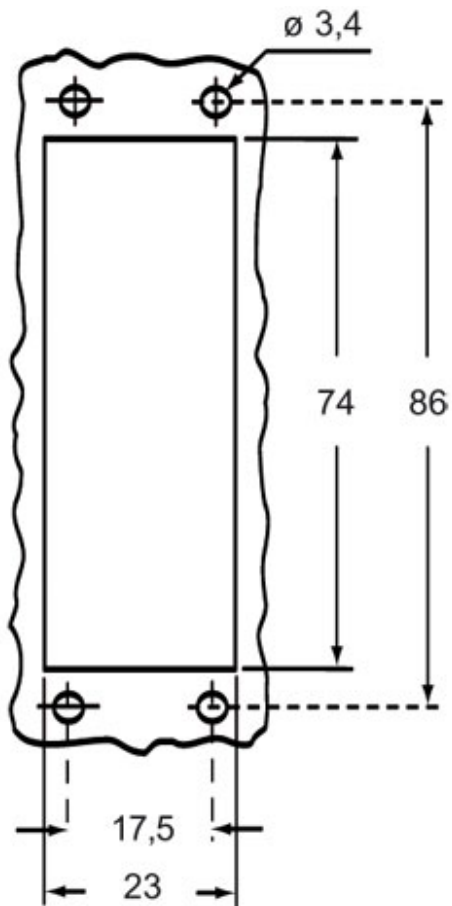
Produktbeschreibung		Materialeigenschaften	
Produkttyp	Sockelgehäuse	Weitere Materialien	Verschlussbügel: Edelstahl
Baureihe	CZ7	Farbe	RAL 7040 fenstergrau
Verschlussystem	Mit 1 Bügel	RoHs Konformität	Konform
Größe	Größe 66.16	China RoHs - EFUP	E
Kabelausgang	Mit Kabelausgang M25 x 2	REACH SVHC Substanzen	Nein
Spezifikationen	Hoch	Zulassungen / Standards	
Technische Daten		UL	ECBT2
IP-Schutzart	IP66 / IP67 / IP69	c UL	ECBT8
Weitere technische Details		Allgemeine Bestellinformationen	
Gewicht	202,00 g	EAN-Code 13	8015747240017
Betriebstemperatur (min., max.)	-40°C...+125°C	Klassifizierung ecl@ss	27440202
		Klassifizierung ETIM	EC000437
		Angaben zur Verpackung	
		Länge der Verpackung	270,00 mm
		Höhe der Verpackung	130,00 mm
		Tiefe der Verpackung	135,00 mm
		Gewicht der Verpackung	2,02 kg
		Volumen der Verpackung	4,74 dm ³
		Beschreibung der Verpackung	Karton
		Verpackungsmenge	10 St.
		EAN-Code 13 Verpackung	8015747261333
		Gewicht der Unterverpackung	1,01 kg
		Beschreibung der Unterverpackung	Pack
		Unterverpackungsmenge	5 St.
		EAN-Code 13 Unterverpackung	8015747261340

Artikelnummer

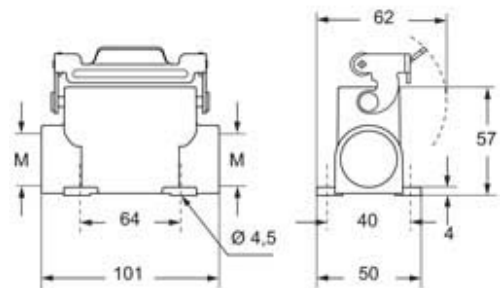
MZ7P 25 L225



Zeichnungen aus dem Katalog



Derating curves



Hinweise

Die angegebenen Abmessungen in mm sind nicht verbindlich.
Technische Änderungen bleiben vorbehalten.