

Artikelnummer

MZ7P 15LS225



Sockelgehäuse, Gr.49.16, Alu, 1 starrer Bügel, 2xM25 seitlich, Deckel Metall

Produktbeschreibung	
Produkttyp	Sockelgehäuse
Baureihe	CZ7
Verschlussystem	Mit 1 Bügel
Größe	Größe 49.16
Kabelausgang	Mit Kabelausgang M25 x 2
Spezifikationen	Mit Klappdeckel aus Metall
Technische Daten	
IP-Schutzart	IP66 / IP67 / IP69
Weitere technische Details	
Gewicht	216,00 g
Betriebstemperatur (min., max.)	-40°C...+125°C

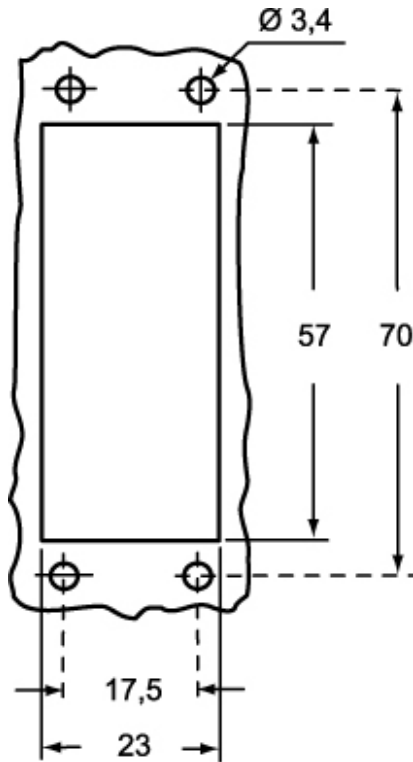
Materialeigenschaften	
Weitere Materialien	Verschlussbügel: Edelstahl
Farbe	RAL 7040 fenstergrau
RoHs Konformität	Konform
China RoHs - EFUP	E
REACH SVHC Substanzen	Nein
Zulassungen / Standards	
UL	ECBT2
c UL	ECBT8
Allgemeine Bestellinformationen	
EAN-Code 13	8015747238663
Klassifizierung ecl@ss	27440202
Klassifizierung ETIM	EC000437
Angaben zur Verpackung	
Länge der Verpackung	190,00 mm
Höhe der Verpackung	125,00 mm
Tiefe der Verpackung	330,00 mm
Gewicht der Verpackung	2,24 kg
Volumen der Verpackung	7,84 dm ³
Beschreibung der Verpackung	Karton
Verpackungsmenge	10 St.
EAN-Code 13 Verpackung	8015747238687
Gewicht der Unterverpackung	1,12 kg
Beschreibung der Unterverpackung	Pack
Unterverpackungsmenge	5 St.
EAN-Code 13 Unterverpackung	8015747238694

Artikelnummer

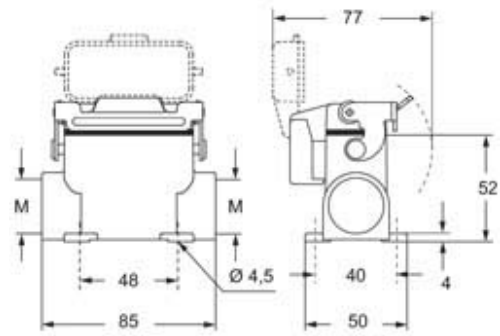
MZ7P 15LS225



Zeichnungen aus dem Katalog



Zeichnungen aus dem Katalog



Hinweise

Die angegebenen Abmessungen in mm sind nicht verbindlich.
Technische Änderungen bleiben vorbehalten.