

Artikelnummer

# MZ7P 15 LS25



Sockelgehäuse, Gr.49.16, Alu, 1 starrer Bügel,  
1xM25 seitlich, Deckel Metall

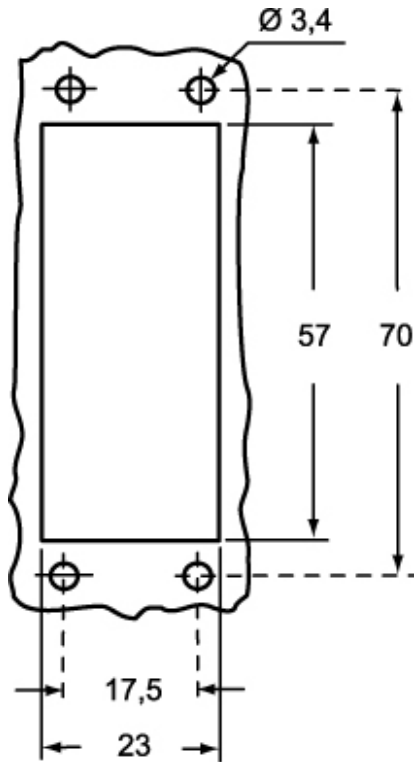
<b>Produktbeschreibung</b>		<b>Materialeigenschaften</b>	
<b>Produkttyp</b>	Sockelgehäuse	<b>Weitere Materialien</b>	Verschlussbügel: Edelstahl
<b>Baureihe</b>	CZ7	<b>Farbe</b>	RAL 7040 fenstergrau
<b>Verschlussystem</b>	Mit 1 Bügel	<b>RoHs Konformität</b>	Konform
<b>Größe</b>	Größe 49.16	<b>China RoHs - EFUP</b>	E
<b>Kabelausgang</b>	Mit Kabelausgang M25	<b>REACH SVHC Substanzen</b>	Nein
<b>Spezifikationen</b>	Mit Klappdeckel aus Metall	<b>Zulassungen / Standards</b>	
<b>Technische Daten</b>		<b>UL</b>	ECBT2
<b>IP-Schutzart</b>	IP66 / IP67 / IP69	<b>c UL</b>	ECBT8
<b>Weitere technische Details</b>		<b>Allgemeine Bestellinformationen</b>	
<b>Gewicht</b>	159,00 g	<b>EAN-Code 13</b>	8015747239981
<b>Betriebstemperatur (min., max.)</b>	-40°C...+125°C	<b>Klassifizierung ecl@ss</b>	27440202
		<b>Klassifizierung ETIM</b>	EC000437
		<b>Angaben zur Verpackung</b>	
		<b>Länge der Verpackung</b>	190,00 mm
		<b>Höhe der Verpackung</b>	125,00 mm
		<b>Tiefe der Verpackung</b>	330,00 mm
		<b>Gewicht der Verpackung</b>	1,74 kg
		<b>Volumen der Verpackung</b>	7,84 dm <sup>3</sup>
		<b>Beschreibung der Verpackung</b>	Karton
		<b>Verpackungsmenge</b>	10 St.
		<b>EAN-Code 13 Verpackung</b>	8015747193597
		<b>Gewicht der Unterverpackung</b>	0,87 kg
		<b>Beschreibung der Unterverpackung</b>	Pack
		<b>Unterverpackungsmenge</b>	5 St.
		<b>EAN-Code 13 Unterverpackung</b>	8015747193603

Artikelnummer

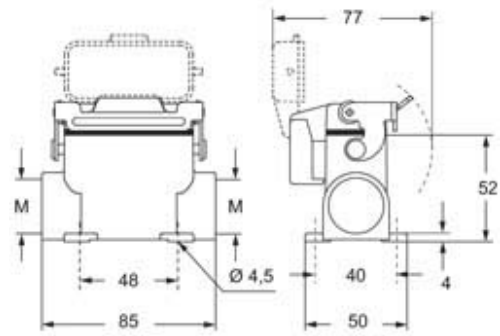
# MZ7P 15 LS25



Zeichnungen aus dem Katalog



Zeichnungen aus dem Katalog



## Hinweise

Die angegebenen Abmessungen in mm sind nicht verbindlich.  
Technische Änderungen bleiben vorbehalten.