

Artikelnummer

MZ7P 15 L25



Sockelgehäuse, Gr.49.16, Alu, 1 starrer Bügel,
1xM25 seitlich

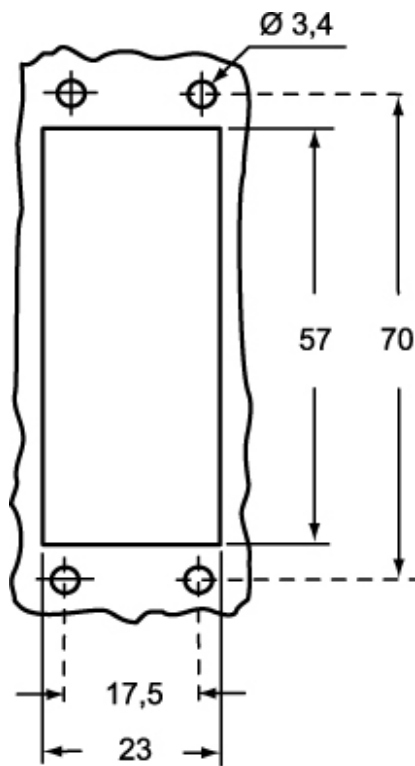
Produktbeschreibung		Materialeigenschaften	
Produkttyp	Sockelgehäuse	Weitere Materialien	Verschlussbügel: Edelstahl
Baureihe	CZ7	Farbe	RAL 7040 fenstergrau
Verschlussystem	Mit 1 Bügel	RoHs Konformität	Konform
Größe	Größe 49.16	China RoHs - EFUP	E
Kabelausgang	Mit Kabelausgang M25	REACH SVHC Substanzen	Nein
Technische Daten		Zulassungen / Standards	
IP-Schutzart	IP66 / IP67 / IP69	UL	ECBT2
Weitere technische Details		c UL	ECBT8
Gewicht	159,00 g	Allgemeine Bestellinformationen	
Betriebstemperatur (min., max.)	-40°C...+125°C	EAN-Code 13	8015747239950
		Klassifizierung ecl@ss	27440202
		Klassifizierung ETIM	EC000437
		Angaben zur Verpackung	
		Länge der Verpackung	270,00 mm
		Höhe der Verpackung	130,00 mm
		Tiefe der Verpackung	135,00 mm
		Gewicht der Verpackung	1,74 kg
		Volumen der Verpackung	4,74 dm ³
		Beschreibung der Verpackung	Karton
		Verpackungsmenge	10 St.
		EAN-Code 13 Verpackung	8015747251013
		Gewicht der Unterverpackung	0,87 kg
		Beschreibung der Unterverpackung	Pack
		Unterverpackungsmenge	5 St.
		EAN-Code 13 Unterverpackung	8015747251020

Artikelnummer

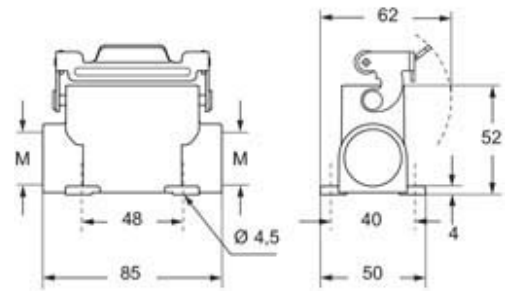
MZ7P 15 L25



Zeichnungen aus dem Katalog



Zeichnungen aus dem Katalog



Hinweise

Die angegebenen Abmessungen in mm sind nicht verbindlich.
Technische Änderungen bleiben vorbehalten.