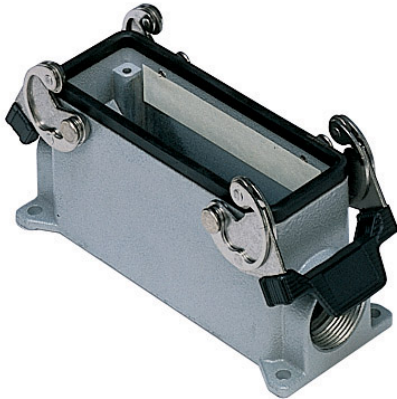


Artikelnummer

MMP 16.225



Sockelgehäuse, Gr.104.27, 830V Alu, 2 Bügel,
2xM25 seitlich



Produktbeschreibung

| | |
|------------------------|-----------------------------|
| Produkttyp | Sockelgehäuse |
| Baureihe | 830V |
| Verschlussystem | Mit 2 Bügeln |
| Größe | Größe 104.27 |
| Kabelausgang | Mit Kabelausgang M25 x 2 |

Technische Daten

| | |
|---------------------|--------------------|
| IP-Schutzart | IP65 / IP66 / IP69 |
|---------------------|--------------------|

Weitere technische Details

| | |
|--|----------------|
| Gewicht | 377,00 g |
| Betriebstemperatur (min., max.) | -40°C...+125°C |

Materialeigenschaften

| | |
|------------------------------|----------------------|
| Farbe | RAL 7040 fenstergrau |
| RoHs Konformität | Konform |
| China RoHs - EFUP | E |
| REACH SVHC Substanzen | Nein |

Zulassungen / Standards

| | |
|-------------------------|---------|
| Zertifizierungen | DNV, BV |
| UL | ECBT2 |
| c UL | ECBT8 |

Allgemeine Bestellinformationen

| | |
|--------------------|---------------|
| EAN-Code 13 | 8015747058773 |
|--------------------|---------------|

Angaben zur Verpackung

| | |
|---|---------------|
| Gewicht der Unterverpackung | 1,89 kg |
| Beschreibung der Unterverpackung | Pack |
| Unterverpackungsmenge | 5 St. |
| EAN-Code 13 Unterverpackung | 8015747058780 |

Artikelnummer

MMP 16.225

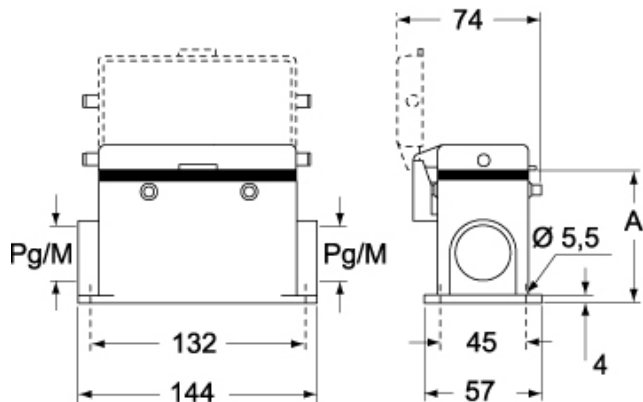


Zeichnungen aus dem Katalog

CMP CMAP - MMP MMAP



CMP CS/CP CMAP CS/CP - MMP CS/CP MMAP CS/CP



| | A |
|--------------------------|----------|
| CMP / MMP | 63 |
| CMAP / MMAP | 80 |
| CMP CS / MMP CS | 63 |
| CMAP CS / MMAP CS | 80 |
| CMP CP / MMP CP | 63 |
| CMAP CP / MMAP CP | 80 |

Hinweise

Die angegebenen Abmessungen in mm sind nicht verbindlich.
Technische Änderungen bleiben vorbehalten.