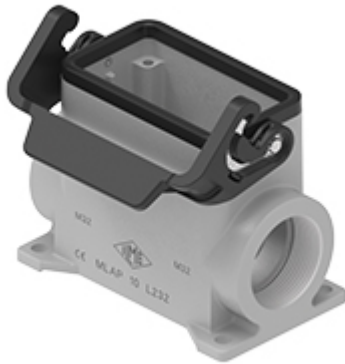


Artikelnummer

# MLAP 10 L40



Sockelgehäuse, hoch, Gr.57.27, Alu, 1 Bügel  
IL-BRID, 1xM40 seitlich

| Produktbeschreibung                    |                         | Materialeigenschaften                   |  |
|--|-------------------------|---|--|
| <b>Produkttyp</b>                      | Sockelgehäuse           | <b>Weitere Materialien</b>              | Verschlussbügel: Polyamid (PA), Edelstahl<br>Dichtung: NBR |
| <b>Baureihe</b>                        | IL-BRID                 | <b>Farbe</b>                            | RAL 7040 fenstergrau                                       |
| <b>Verschlussystem</b>                 | Mit 1 Bügel             | <b>RoHS Konformität</b>                 | Konform  |
| <b>Größe</b>                           | Größe "57.27"           | <b>China RoHS - EFUP</b>                | E  |
| <b>Kabelausgang</b>                    | Mit Kabelausgang<br>M40 | <b>REACH SVHC Substanzen</b>            | Nein   |
| <b>Spezifikationen</b>                 | Hoch                    | <b>Allgemeine Bestellinformationen</b>  |  |
| <b>Technische Daten</b>                |                         | <b>EAN-Code 13</b>                      | 8015747287524  |
| <b>IP-Schutzart</b>                    | IP65 / IP66 / IP69      | <b>Klassifizierung ecl@ss</b>           | 27440202   |
| <b>Weitere technische Details</b>      |                         | <b>Klassifizierung ETIM</b>             | EC000437   |
| <b>Gewicht</b>                         | 1,00 g                  | <b>Angaben zur Verpackung</b>           |  |
| <b>Betriebstemperatur (min., max.)</b> | -40 °C ... +125 °C      | <b>Länge der Verpackung</b>             | 475,00 mm  |
|  |                         | <b>Höhe der Verpackung</b>              | 200,00 mm  |
|  |                         | <b>Tiefe der Verpackung</b>             | 150,00 mm  |
|  |                         | <b>Volumen der Verpackung</b>           | 14,25 dm <sup>3</sup>                                      |
|  |                         | <b>Beschreibung der Verpackung</b>      | Karton   |
|  |                         | <b>Verpackungsmenge</b>                 | 10 St.   |
|  |                         | <b>EAN-Code 13 Verpackung</b>           | 8015747194792  |
|  |                         | <b>Beschreibung der Unterverpackung</b> | Pack   |
|  |                         | <b>Unterverpackungsmenge</b>            | 5 St.  |
|  |                         | <b>EAN-Code 13 Unterverpackung</b>      | 8015747194808  |

Artikelnummer

# MLAP 10 L40



Zeichnungen aus dem Katalog

