

Artikelnummer

MKAXXW IF



Einschraubgehäuse, Gr.21.21, W-TYPE Alu, 1 starrer Bügel Edelstahl, 1xM32 außen

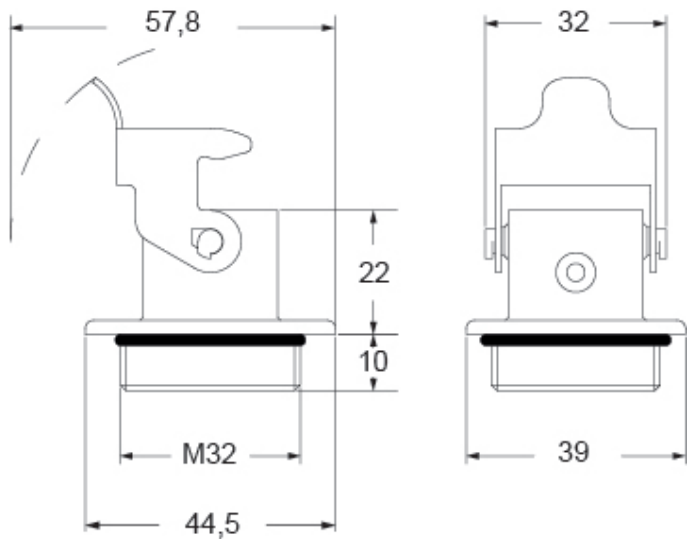
Produktbeschreibung		Materialeigenschaften	
Produkttyp	Anbaugeschäuse	Hauptmaterial	Zink-Druckguss
Baureihe	W-TYPE	Weitere Materialien	Verschlussbügel: Edelstahl Dichtung: FKM
Verschlussystem	Mit 1 Bügel	Farbe	RAL 7040 fenstergrau
Größe	Größe "21.21"	RoHs Konformität	Konform
Kabelausgang	Mit Einschraubgewinde M32	China RoHs - EFUP	E
Technische Daten		REACH SVHC Substanzen	Nein
IP-Schutzart	IP44 - IP66 / IP67 / IP69 mit CKR 65 (D)	Zulassungen / Standards	
Weitere technische Details		Zertifizierungen	DNV, BV
Betriebstemperatur (min., max.)	-40°C...+125°C	UL	ECBT2
		c UL	ECBT8
		Allgemeine Bestellinformationen	
		EAN-Code 13	8015747269025
		Klassifizierung ecl@ss	27440202
		Klassifizierung ETIM	EC000437

Artikelnummer

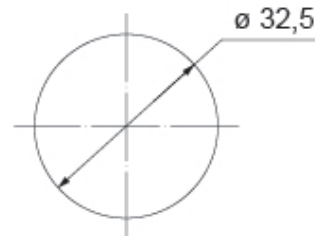
MKAXXW IF



Zeichnungen aus dem Katalog



Zeichnungen aus dem Katalog



Hinweise

Die angegebenen Abmessungen in mm sind nicht verbindlich.
Technische Änderungen bleiben vorbehalten.