

Artikelnummer

MKAXX IVG20



Durchführungsgehäuse, Gr.21.21, 1 Bügel
Edelstahl, 1xM20 gerade,
Schaltschrankdurchführung

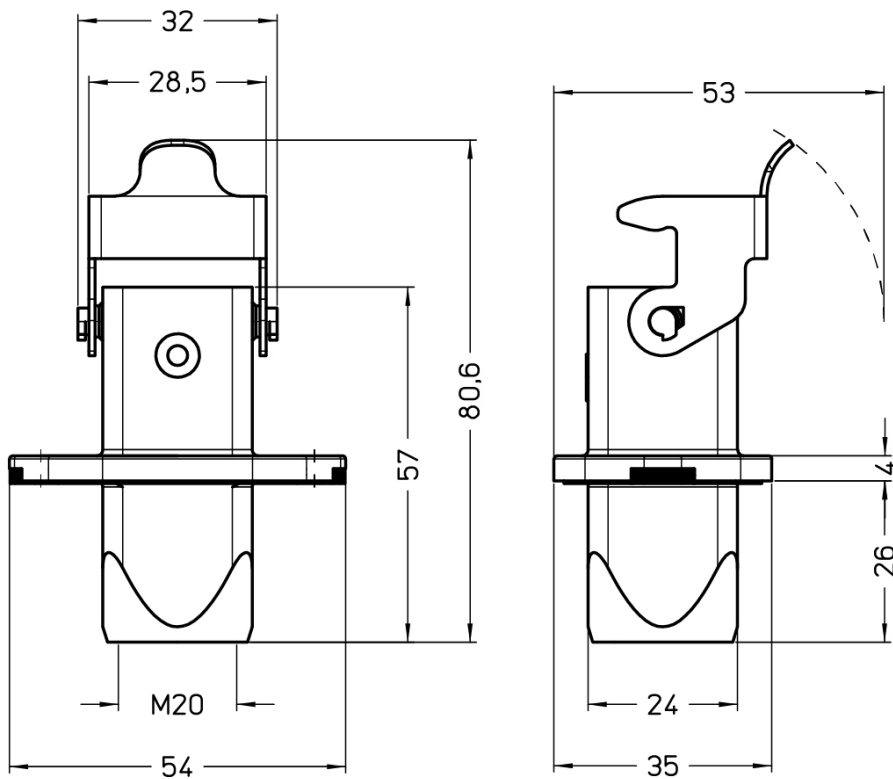
Produktbeschreibung		Materialeigenschaften	
Produkttyp	Anbaugehäuse	Hauptmaterial	Zink-Druckguss
Baureihe	CKA	Weitere Materialien	Verschlussbügel: Edelstahl Dichtung: TPE
Verschlussystem	Mit 1 Bügel	Farbe	RAL 7040 fenstergrau
Größe	Größe "21.21"	RoHs Konformität	Konform
Kabelausgang	Hinterer Kabelausgang M20	China RoHs - EFUP	E
Technische Daten		REACH SVHC Substanzen	Nein
IP-Schutzart	IP44 - IP66 / IP67 / IP69 mit CKR 65 (D)	Zulassungen / Standards	
Weitere technische Details		Zertifizierungen	DNV, BV
Gewicht	83,00 g	UL	ECBT2
Betriebstemperatur (min., max.)	-40°C...+125°C	c UL	ECBT8
		Allgemeine Bestellinformationen	
		EAN-Code 13	8015747184311
		Klassifizierung ecl@ss	27440202
		Klassifizierung ETIM	EC000437
		Angaben zur Verpackung	
		Länge der Unterverpackung	210,00 mm
		Höhe der Unterverpackung	40,00 mm
		Tiefe der Unterverpackung	175,00 mm
		Gewicht der Unterverpackung	0,83 kg
		Volumen der Unterverpackung	1,47 dm ³
		Beschreibung der Unterverpackung	Karton
		Unterverpackungsmenge	10 St.
		EAN-Code 13 Unterverpackung	8015747184328

Artikelnummer

MKAXX IVG20



Zeichnungen aus dem Katalog



Hinweise

Die angegebenen Abmessungen in mm sind nicht verbindlich.
Technische Änderungen bleiben vorbehalten.
