

Artikelnummer

MKAXS AP20



Sockelgehäuse gewinkelte Ausführung,
Gr.21.21, EMV Zink, 1 Bügel Edelstahl, 1xM20
seitlich, geschlossener Boden

Produktbeschreibung	
Produkttyp	Sockelgehäuse gewinkelte Ausführung
Baureihe	EMC
Verschlussystem	Mit 1 Bügel
Größe	Größe "21.21"
Kabelausgang	Mit Kabelausgang M20
Technische Daten	
IP-Schutzart	IP44 - IP66 / IP67 / IP69 mit CKR 65 (D)
Weitere technische Details	
Gewicht	71,00 g
Betriebstemperatur (min., max.)	-40°C...+125°C

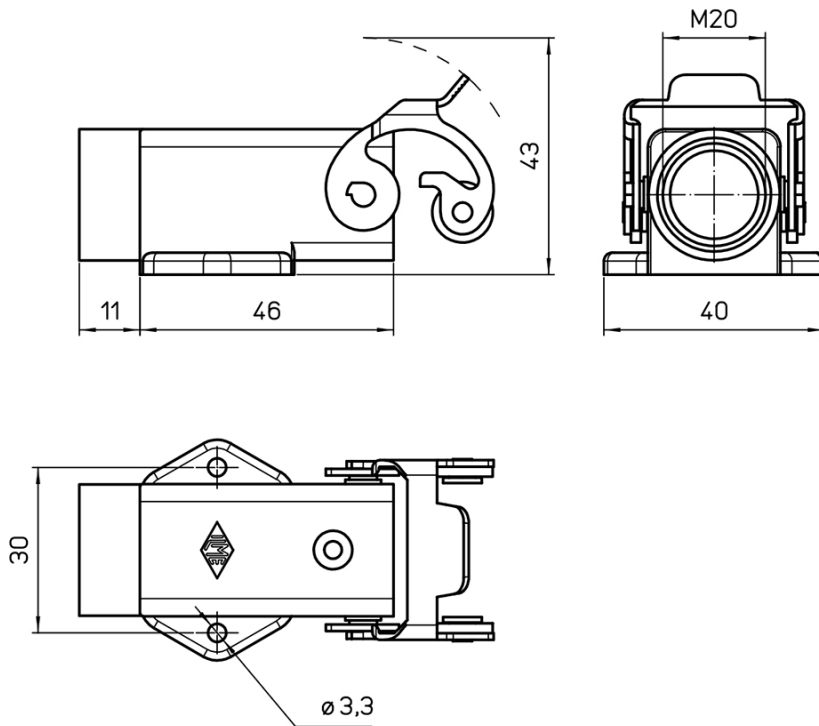
Materialeigenschaften	
Hauptmaterial	Zink-Druckguss
Weitere Materialien	Verschlussbügel: Edelstahl Dichtung: Leitfähiges Elastomer
Farbe	RAL 7040 fenstergrau
RoHs Konformität	Konform
China RoHs - EFUP	E
REACH SVHC Substanzen	Nein
Zulassungen / Standards	
Zertifizierungen	DNV, BV
UL	ECBT2
c UL	ECBT8
Allgemeine Bestellinformationen	
EAN-Code 13	8015747099950
Klassifizierung ecl@ss	27440202
Klassifizierung ETIM	EC000437
Angaben zur Verpackung	
Länge der Verpackung	450,00 mm
Höhe der Verpackung	175,00 mm
Tiefe der Verpackung	230,00 mm
Gewicht der Verpackung	8,00 kg
Volumen der Verpackung	18,11 dm ³
Beschreibung der Verpackung	Karton
Verpackungsmenge	100 St.
EAN-Code 13 Verpackung	8015747234085
Länge der Unterverpackung	210,00 mm
Höhe der Unterverpackung	40,00 mm
Tiefe der Unterverpackung	175,00 mm
Gewicht der Unterverpackung	0,80 kg
Volumen der Unterverpackung	1,47 dm ³
Beschreibung der Unterverpackung	Karton
Unterverpackungsmenge	10 St.
EAN-Code 13 Unterverpackung	8015747234092

Artikelnummer

MKAXS AP20



Zeichnungen aus dem Katalog



Hinweise

Die angegebenen Abmessungen in mm sind nicht verbindlich.
Technische Änderungen bleiben vorbehalten.
