

Artikelnummer
MKAS IF



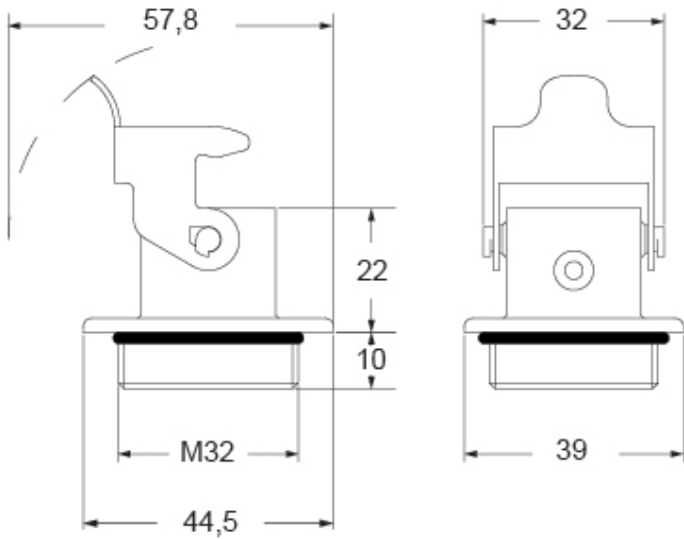
Einschraubgehäuse, Gr.21.21, EMV Alu, 1 starrer Bügel Stahl, 1xM32 außen

Produktbeschreibung		Materialeigenschaften	
Produkttyp	Anbaugehäuse	Hauptmaterial	Zink-Druckguss
Baureihe	EMC	Weitere Materialien	Verschlussbügel: Verzinkter Stahl Dichtung: Leitfähiges Elastomer
Verschlussystem	Mit 1 Bügel	Farbe	RAL 7040 fenstergrau
Größe	Größe "21.21"	RoHs Konformität	Konform
Kabelausgang	Mit Einschraubgewinde M32	China RoHs - EFUP	E
Technische Daten		REACH SVHC Substanzen	Nein
IP-Schutzart	IP44 - IP66 / IP67 / IP69 mit CKR 65 (D)	Zulassungen / Standards	
Weitere technische Details		Zertifizierungen	DNV, BV
Gewicht	28,32 g	UL	ECBT2
Betriebstemperatur (min., max.)	-40°C...+125°C	c UL	ECBT8
		Allgemeine Bestellinformationen	
		EAN-Code 13	8015747269049
		Klassifizierung ecl@ss	27440202
		Klassifizierung ETIM	EC000437
		Angaben zur Verpackung	
		Länge der Verpackung	330,00 mm
		Höhe der Verpackung	230,00 mm
		Tiefe der Verpackung	205,00 mm
		Gewicht der Verpackung	3,25 kg
		Volumen der Verpackung	15,56 dm ³
		Beschreibung der Verpackung	Karton
		Verpackungsmenge	100 St.
		EAN-Code 13 Verpackung	8015747270922
		Länge der Unterverpackung	185,00 mm
		Höhe der Unterverpackung	40,00 mm
		Tiefe der Unterverpackung	155,00 mm
		Gewicht der Unterverpackung	0,33 kg
		Volumen der Unterverpackung	1,15 dm ³
		Beschreibung der Unterverpackung	Karton
		Unterverpackungsmenge	10 St.
		EAN-Code 13 Unterverpackung	8015747270939

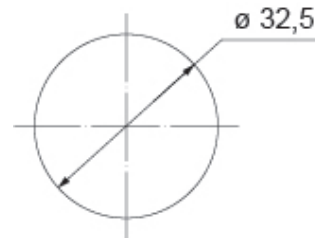
Artikelnummer
MKAS IF



Zeichnungen aus dem Katalog



Zeichnungen aus dem Katalog



Hinweise

Die angegebenen Abmessungen in mm sind nicht verbindlich.
Technische Änderungen bleiben vorbehalten.