

Artikelnummer

MKA IVG20



Durchführungsgehäuse, Gr.21.21, 1 Bügel
Edelstahl, 1xM20 gerade,
Schaltschrankdurchführung

Produktbeschreibung	
Produkttyp	Anbaugehäuse
Baureihe	CKA
Verschlussystem	Mit 1 Bügel
Größe	Größe "21.21"
Kabelausgang	Hinterer Kabelausgang M20
Technische Daten	
IP-Schutzart	IP44 - IP66 / IP67 / IP69 mit CKR 65 (D)
Weitere technische Details	
Gewicht	83,00 g
Betriebstemperatur (min., max.)	-40°C...+125°C

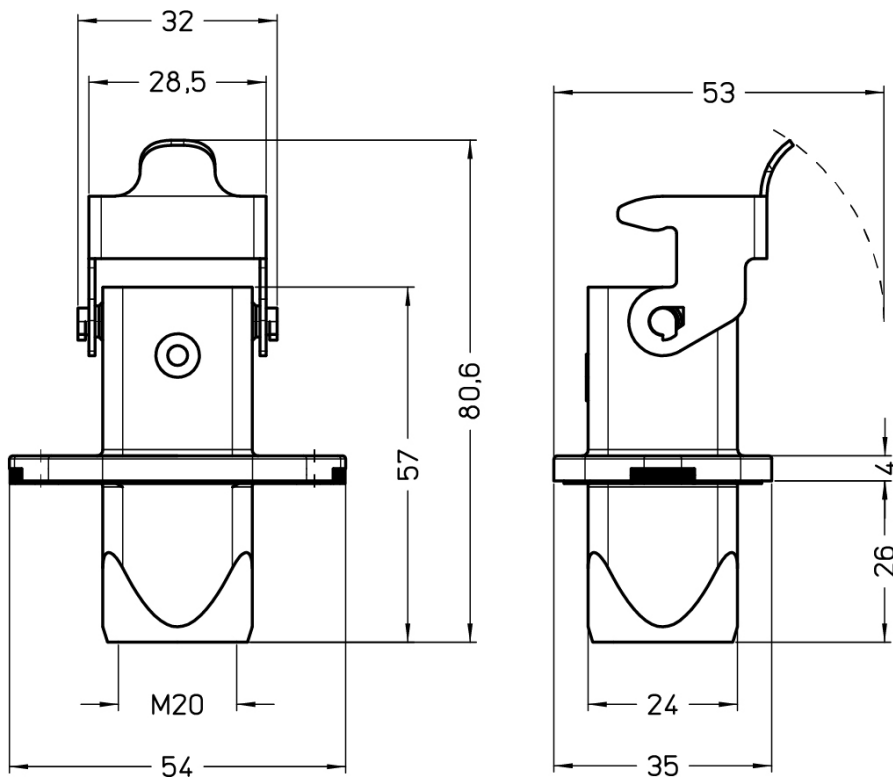
Materialeigenschaften	
Hauptmaterial	Zink-Druckguss
Weitere Materialien	Verschlussbügel: Verzinkter Stahl Dichtung: TPE
Farbe	RAL 7040 fenstergrau
RoHs Konformität	Konform
China RoHs - EFUP	E
REACH SVHC Substanzen	Nein
Zulassungen / Standards	
Zertifizierungen	DNV, BV
UL	ECBT2
c UL	ECBT8
Allgemeine Bestellinformationen	
EAN-Code 13	8015747184298
Klassifizierung ecl@ss	27440202
Klassifizierung ETIM	EC000437
Angaben zur Verpackung	
Länge der Unterverpackung	210,00 mm
Höhe der Unterverpackung	40,00 mm
Tiefe der Unterverpackung	175,00 mm
Gewicht der Unterverpackung	0,83 kg
Volumen der Unterverpackung	1,47 dm ³
Beschreibung der Unterverpackung	Karton
Unterverpackungsmenge	10 St.
EAN-Code 13 Unterverpackung	8015747184304

Artikelnummer

MKA IVG20



Zeichnungen aus dem Katalog



Hinweise

Die angegebenen Abmessungen in mm sind nicht verbindlich.
Technische Änderungen bleiben vorbehalten.
