

Artikelnummer

# MKA IAP25



Anbaugehäuse, gewinkelt, Gr.21.21, Zink, 1 starrer Bügel Stahl, 1xM25 seitlich

Produktbeschreibung	
<b>Produkttyp</b>	Gewinkelte Anbaugehäuse
<b>Baureihe</b>	CKA
<b>Verschlussystem</b>	Mit 1 Bügel
<b>Größe</b>	Größe "21.21"
<b>Kabelausgang</b>	Mit Kabelausgang M25
Technische Daten	
<b>IP-Schutzart</b>	IP44 - IP66 / IP67 / IP69 mit CKR 65 (D)
Weitere technische Details	
<b>Gewicht</b>	9,90 g
<b>Betriebstemperatur (min., max.)</b>	-40°C...+125°C

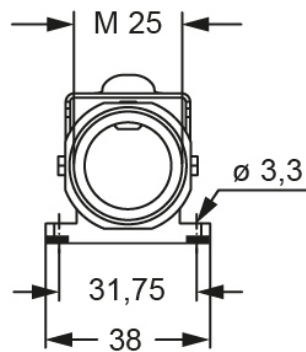
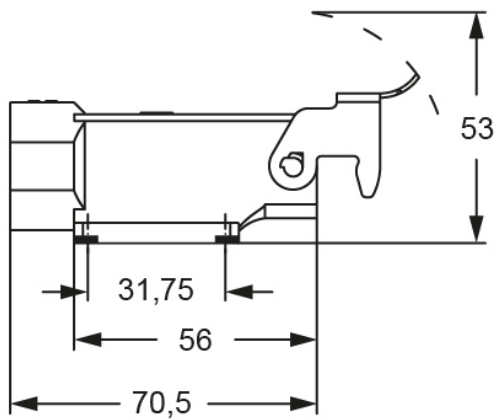
Materialeigenschaften	
<b>Hauptmaterial</b>	Zink-Druckguss
<b>Weitere Materialien</b>	Verschlussbügel: Verzinkter Stahl Dichtung: TPE
<b>Farbe</b>	RAL 7040 fenstergrau
<b>RoHs Konformität</b>	Konform
<b>China RoHs - EFUP</b>	E
<b>REACH SVHC Substanzen</b>	Nein
Zulassungen / Standards	
<b>UL</b>	ECBT2
<b>c UL</b>	ECBT8
Allgemeine Bestellinformationen	
<b>EAN-Code 13</b>	8015747249355
<b>Klassifizierung ecl@ss</b>	27440202
<b>Klassifizierung ETIM</b>	EC000437
Angaben zur Verpackung	
<b>Gewicht der Verpackung</b>	1,05 kg
<b>Volumen der Verpackung</b>	6,89 dm <sup>3</sup>
<b>Beschreibung der Verpackung</b>	Karton
<b>Verpackungsmenge</b>	100 St.
<b>EAN-Code 13 Verpackung</b>	8015747257022
<b>Länge der Unterverpackung</b>	210,00 mm
<b>Höhe der Unterverpackung</b>	40,00 mm
<b>Tiefe der Unterverpackung</b>	175,00 mm
<b>Gewicht der Unterverpackung</b>	0,11 kg
<b>Volumen der Unterverpackung</b>	1,47 dm <sup>3</sup>
<b>Beschreibung der Unterverpackung</b>	Karton
<b>Unterverpackungsmenge</b>	10 St.
<b>EAN-Code 13 Unterverpackung</b>	8015747257039

Artikelnummer

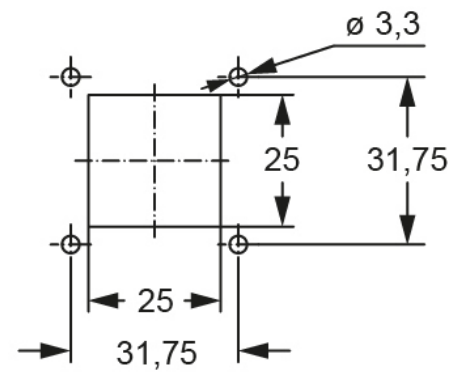
# MKA IAP25



Zeichnungen aus dem Katalog



Zeichnungen aus dem Katalog



## Hinweise

Die angegebenen Abmessungen in mm sind nicht verbindlich.  
Technische Änderungen bleiben vorbehalten.