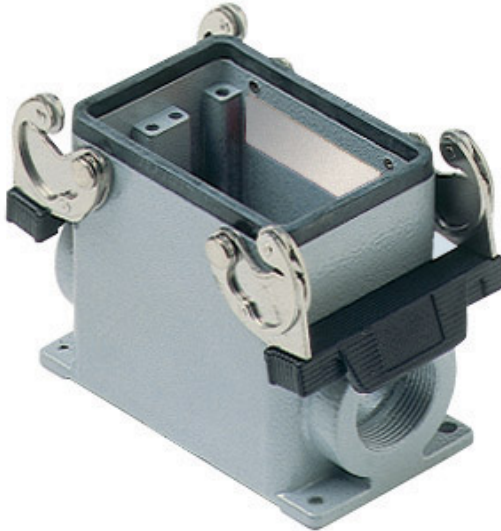


Artikelnummer

# MHP 50.240



Sockelgehäuse, Gr.66.40, Alu, 2 Bügel, 2xM40  
seitlich



#### Produktbeschreibung

<b>Produkttyp</b>	Sockelgehäuse
<b>Baureihe</b>	C-TYPE
<b>Verschlussystem</b>	Mit 2 Bügeln
<b>Größe</b>	Größe "66.40"
<b>Kabelausgang</b>	Mit Kabelausgang M40 x 2

#### Technische Daten

<b>IP-Schutzart</b>	IP65 / IP66 / IP69
---------------------	--------------------

#### Weitere technische Details

<b>Gewicht</b>	422,50 g
<b>Betriebstemperatur (min., max.)</b>	-40°C...+125°C

#### Materialeigenschaften

<b>Weitere Materialien</b>	Verschlussbügel: Edelstahl, Polyamid (PA) Dichtung: NBR
<b>Farbe</b>	RAL 7040 fenstergrau
<b>RoHs Konformität</b>	Konform
<b>China RoHs - EFUP</b>	E
<b>REACH SVHC Substanzen</b>	Nein

#### Zulassungen / Standards

<b>Zertifizierungen</b>	DNV, BV
<b>UL</b>	ECBT2
<b>c UL</b>	ECBT8

#### Allgemeine Bestellinformationen

<b>EAN-Code 13</b>	8015747055253
<b>Klassifizierung ecl@ss</b>	27440202
<b>Klassifizierung ETIM</b>	EC000437

#### Angaben zur Verpackung

<b>Länge der Verpackung</b>	350,00 mm
<b>Höhe der Verpackung</b>	105,00 mm
<b>Tiefe der Verpackung</b>	145,00 mm
<b>Gewicht der Verpackung</b>	2,26 kg
<b>Volumen der Verpackung</b>	5,33 dm <sup>3</sup>
<b>Beschreibung der Verpackung</b>	Karton
<b>Verpackungsmenge</b>	5 St.
<b>EAN-Code 13 Verpackung</b>	8015747055260

Artikelnummer

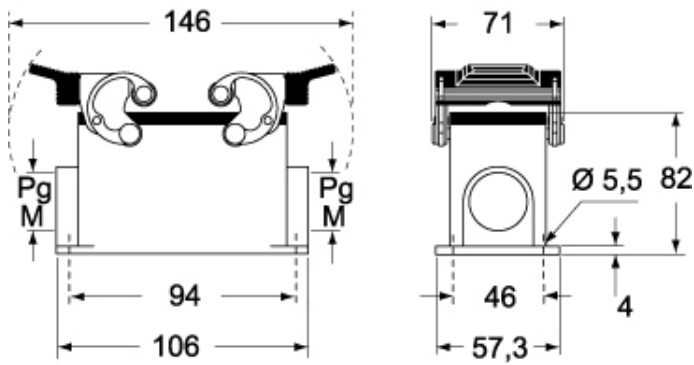
# MHP 50.240



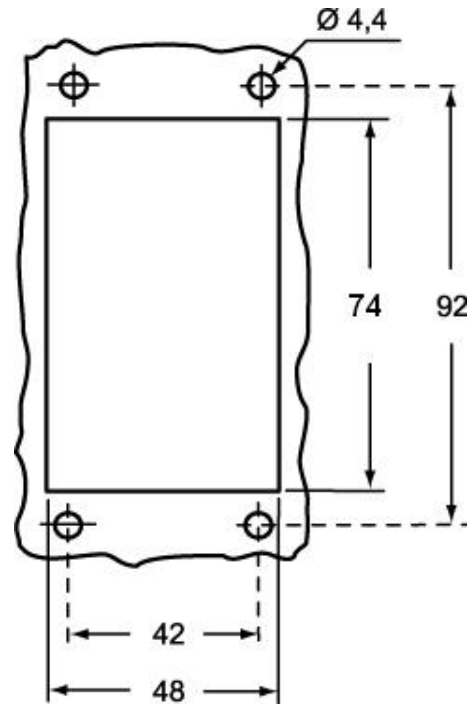
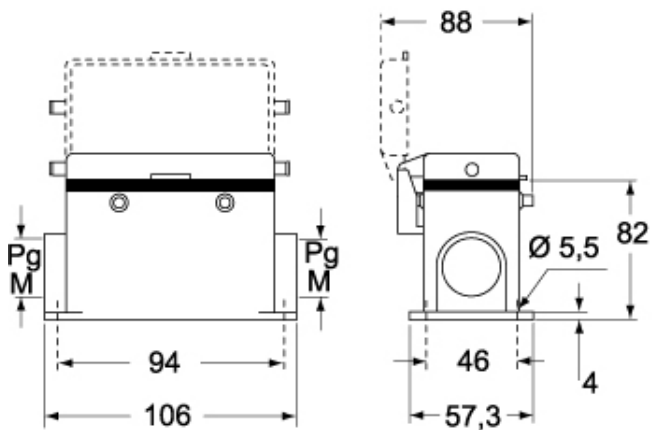
Zeichnungen aus dem Katalog

Zeichnungen aus dem Katalog

## CHP - MHP



## CHP CS - MHP CS



## Hinweise

Die angegebenen Abmessungen in mm sind nicht verbindlich.  
Technische Änderungen bleiben vorbehalten.