

Artikelnummer

# MGV 06.32



Tüllengehäuse, Gr.44.27, IP68 Alu,  
Schraubverschluss, 1xM32 gerade

|  |                             |   |                      |
|--|-----------------------------|---|----------------------|
| <b>Produktbeschreibung</b>             |                             | <b>Materialeigenschaften</b>            |                      |
| <b>Produkttyp</b>                      | Tüllengehäuse               | <b>Hauptmaterial</b>                    | Aluminium-Druckguss  |
| <b>Baureihe</b>                        | IP68                        | <b>Weitere Materialien</b>              | Schrauben: Edelstahl |
| <b>Verschlussystem</b>                 | Mit 2 Schrauben             | <b>Farbe</b>                            | RAL 9005 tiefschwarz |
| <b>Größe</b>                           | Größe "44.27"               | <b>RoHs Konformität</b>                 | Konform              |
| <b>Kabelausgang</b>                    | Gerader Kabelausgang<br>M32 | <b>China RoHs - EFUP</b>                | E                    |
| <b>Technische Daten</b>                |                             | <b>REACH SVHC Substanzen</b>            | Nein                 |
| <b>IP-Schutzart</b>                    | IP66 / IP68 / IP69          | <b>Zulassungen / Standards</b>          |                      |
| <b>Weitere technische Details</b>      |                             | <b>Zertifizierungen</b>                 | DNV, BV              |
| <b>Gewicht</b>                         | 340,00 g                    | <b>UL</b>                               | ECBT2                |
| <b>Betriebstemperatur (min., max.)</b> | -40°C...+125°C              | <b>c UL</b>                             | ECBT8                |
|  |                             | <b>Allgemeine Bestellinformationen</b>  |                      |
|  |                             | <b>EAN-Code 13</b>                      | 8015747146418        |
|  |                             | <b>Klassifizierung ecl@ss</b>           | 27440202             |
|  |                             | <b>Klassifizierung ETIM</b>             | EC000437             |
|  |                             | <b>Angaben zur Verpackung</b>           |                      |
|  |                             | <b>Länge der Verpackung</b>             | 160,00 mm            |
|  |                             | <b>Höhe der Verpackung</b>              | 115,00 mm            |
|  |                             | <b>Tiefe der Verpackung</b>             | 137,00 mm            |
|  |                             | <b>Gewicht der Verpackung</b>           | 0,78 kg              |
|  |                             | <b>Volumen der Verpackung</b>           | 2,52 dm <sup>3</sup> |
|  |                             | <b>Beschreibung der Verpackung</b>      | Karton               |
|  |                             | <b>Verpackungsmenge</b>                 | 2 St.                |
|  |                             | <b>EAN-Code 13 Verpackung</b>           | 8015747146616        |
|  |                             | <b>Gewicht der Unterverpackung</b>      | 0,39 kg              |
|  |                             | <b>Beschreibung der Unterverpackung</b> | Pack                 |
|  |                             | <b>Unterverpackungsmenge</b>            | 1 St.                |
|  |                             | <b>EAN-Code 13 Unterverpackung</b>      | 8015747146623        |

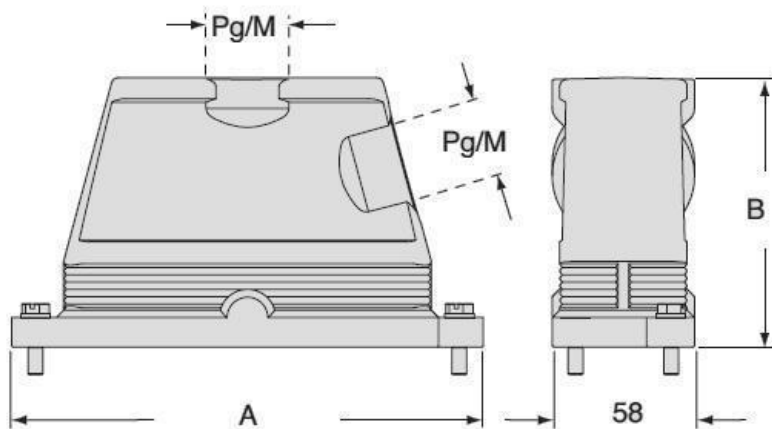
Artikelnummer

# MGV 06.32



Zeichnungen aus dem Katalog

**CGO/MGO CGV/MGV**



|                |                   | <b>A</b> | <b>B</b> |
|----------------|-------------------|----------|----------|
| <b>CGO/MGO</b> | <b>CGV/MGV 06</b> | 133      | 101      |
| <b>CGO/MGO</b> | <b>CGV/MGV 10</b> | 146      | 101      |
| <b>CGO/MGO</b> | <b>CGV/MGV 16</b> | 166      | 111      |
| <b>CGO/MGO</b> | <b>CGV/MGV 24</b> | 193      | 111      |

## Hinweise

Die angegebenen Abmessungen in mm sind nicht verbindlich.  
Technische Änderungen bleiben vorbehalten.